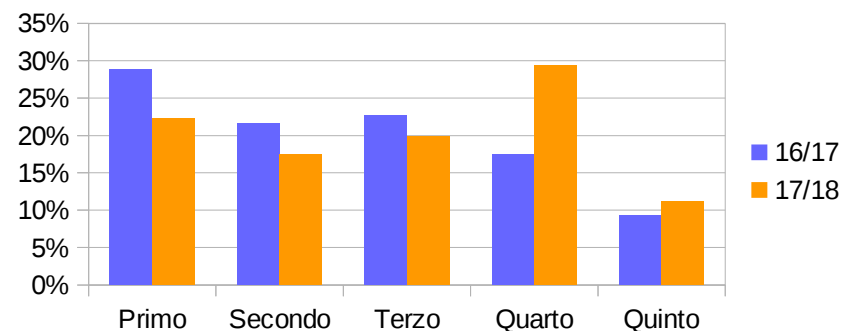


Questionario soddisfazione scuola – Famiglie - Differenze A.S. 16/17 – 17/18

	16/17	17/18	Differenza
Numero questionari	97	126	29

Anno di corso

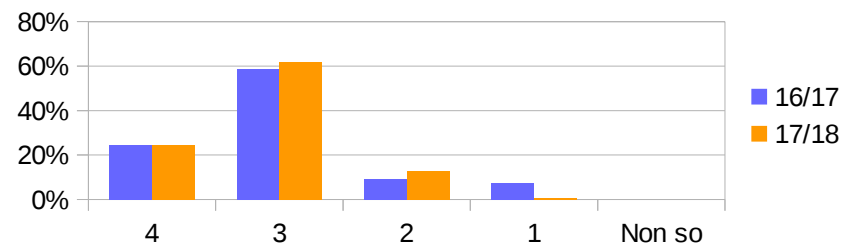
Anno	16/17	17/18	Differenza
Primo	29%	22%	-7%
Secondo	22%	17%	-4%
Terzo	23%	20%	-3%
Quarto	18%	29%	12%
Quinto	9%	11%	2%



1. Comunicazioni scuola-famiglia

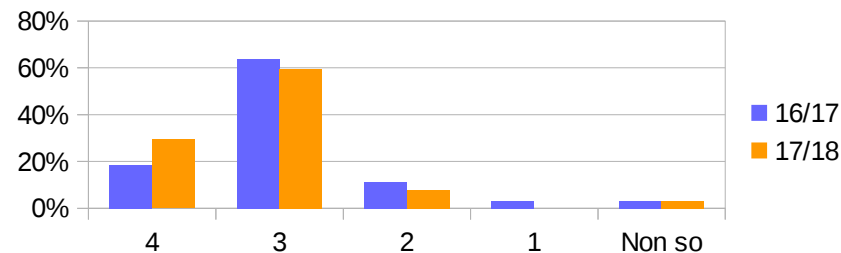
1.1. Le comunicazioni da parte della scuola (attività, avvisi, ecc.) sono rapide ed efficaci?

Leg.	Livelli	16/17	17/18	Differenza
4	4: pienamente soddisfacente	25%	25%	0%
3	3: soddisfacente	59%	62%	3%
2	2: poco soddisfacente	9%	13%	3%
1	1: insoddisfacente	7%	1%	-6%
Non so	Non sono in grado di valutarlo	0%	0%	0%
Totale positive (liv. 4 e 3)		84%	87%	3%
Totale negative (liv. 2 e 1)		16%	13%	-3%



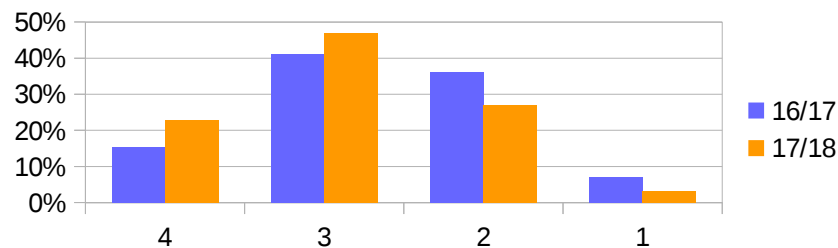
1.2. Il sito internet dell'istituto è ben organizzato e facile da usare?

Leg.	Livelli	16/17	17/18	Differenza
4	4: pienamente soddisfacente	19%	29%	11%
3	3: soddisfacente	64%	60%	-4%
2	2: poco soddisfacente	11%	8%	-3%
1	1: insoddisfacente	3%	0%	-3%
Non so	Non sono in grado di valutarlo	3%	3%	0%
Totale positive (liv. 4 e 3)		82%	89%	6%
Totale negative (liv. 2 e 1)		14%	8%	-6%



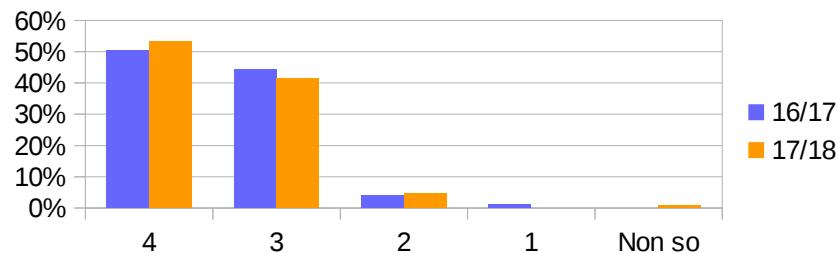
1.3. Con che frequenza utilizzate il sito internet dell'istituto?

Leg.	Livelli	16/17	17/18	Differenza
4	4: molto spesso	15%	23%	8%
3	3: spesso	41%	47%	6%
2	2: raramente	36%	27%	-9%
1	1: mai	7%	3%	-4%
Totale positive (liv. 4 e 3)		57%	70%	13%
Totale negative (liv. 2 e 1)		43%	30%	-13%



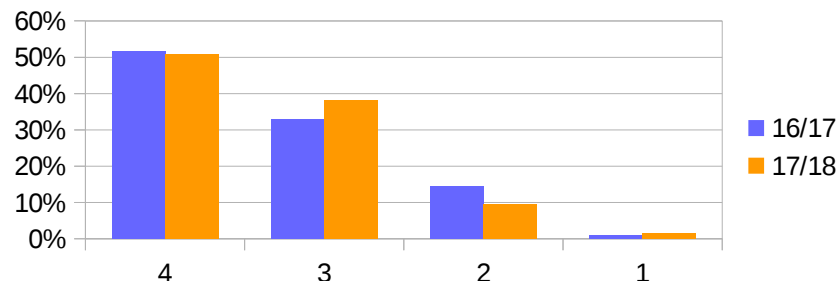
1.4. Il registro elettronico è facile da usare?

Leg.	Livelli	16/17	17/18	Differenza
4	4: pienamente soddisfacente	51%	53%	3%
3	3: soddisfacente	44%	41%	-3%
2	2: poco soddisfacente	4%	5%	1%
1	1: insoddisfacente	1%	0%	-1%
Non so	Non sono in grado di valutarlo	0%	1%	1%
Totale positive (liv. 4 e 3)		95%	94%	0%
Totale negative (liv. 2 e 1)		5%	5%	0%



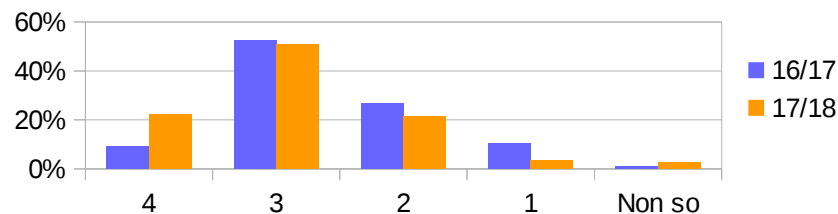
1.5. Con che frequenza utilizzate il registro elettronico?

Leg.	Livelli	16/17	17/18	Differenza
4	4: molto spesso	52%	51%	-1%
3	3: spesso	33%	38%	5%
2	2: raramente	14%	10%	-5%
1	1: mai	1%	2%	1%
Totale positive (liv. 4 e 3)		85%	89%	4%
Totale negative (liv. 2 e 1)		15%	11%	-4%



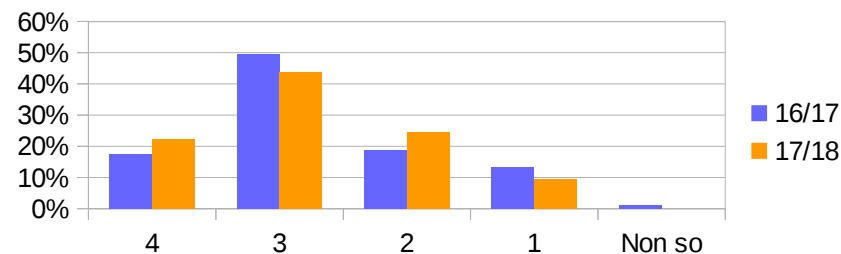
1.6. Il registro elettronico è aggiornato con le informazioni sulle lezioni svolte, i compiti per casa, le valutazioni ottenute dall'alunno/a?

Leg.	Livelli	16/17	17/18	Differenza
4	4: pienamente soddisfacente	9%	22%	13%
3	3: soddisfacente	53%	51%	-2%
2	2: poco soddisfacente	27%	21%	-5%
1	1: insoddisfacente	10%	3%	-7%
Non so	Non sono in grado di valutarlo	1%	2%	1%
Totale positive (liv. 4 e 3)		62%	73%	11%
Totale negative (liv. 2 e 1)		37%	25%	-13%



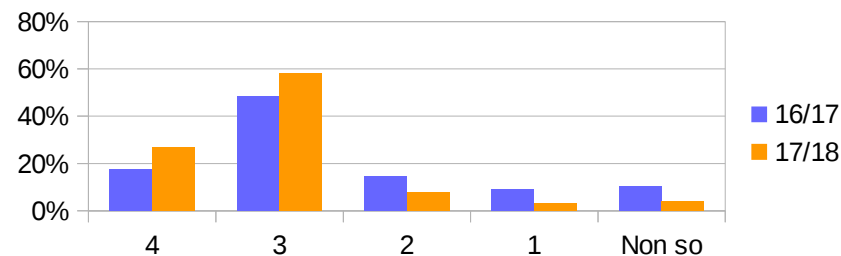
1.7. Ritenete che il modo di organizzare i colloqui dei docenti con i genitori sia efficace (ore di ricevimento al mattino, colloqui scuola-famiglia al pomeriggio)?

Leg.	Livelli	16/17	17/18	Differenza
4	4: pienamente soddisfacente	18%	22%	5%
3	3: soddisfacente	49%	44%	-6%
2	2: poco soddisfacente	19%	25%	6%
1	1: insoddisfacente	13%	10%	-4%
Non so	Non sono in grado di valutarlo	1%	0%	-1%
Totale positive (liv. 4 e 3)		67%	66%	-1%
Totale negative (liv. 2 e 1)		32%	34%	2%



1.8. Ritenete efficace il modo di applicare le regole d'istituto (convocazione della famiglia, ammonizione, sospensione o "lavori a scuola" al servizio della comunità)?

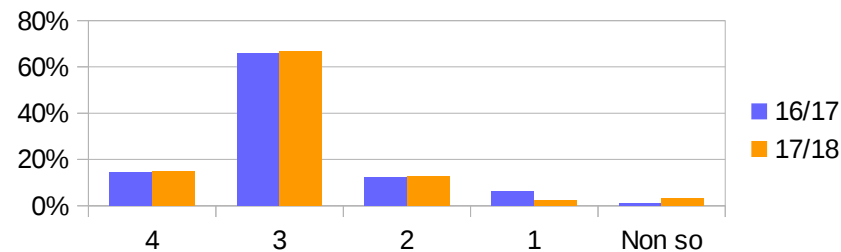
Leg.	Livelli	16/17	17/18	Differenza
4	4: pienamente soddisfacente	18%	27%	9%
3	3: soddisfacente	48%	58%	9%
2	2: poco soddisfacente	14%	8%	-6%
1	1: insoddisfacente	9%	3%	-6%
Non so	Non sono in grado di valutarlo	10%	4%	-6%
Totale positive (liv. 4 e 3)		66%	85%	19%
Totale negative (liv. 2 e 1)		24%	11%	-13%



2. Qualità del servizio alle famiglie

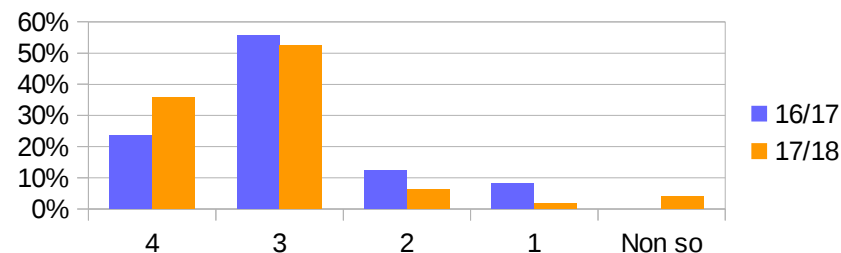
2.1. Gli orari degli uffici di segreteria sono comodi?

Leg.	Livelli	16/17	17/18	Differenza
4	4: pienamente soddisfacente	14%	15%	1%
3	3: soddisfacente	66%	67%	1%
2	2: poco soddisfacente	12%	13%	0%
1	1: insoddisfacente	6%	2%	-4%
Non so	Non sono in grado di valutarlo	1%	3%	2%
Totale positive (liv. 4 e 3)		80%	82%	1%
Totale negative (liv. 2 e 1)		19%	15%	-3%



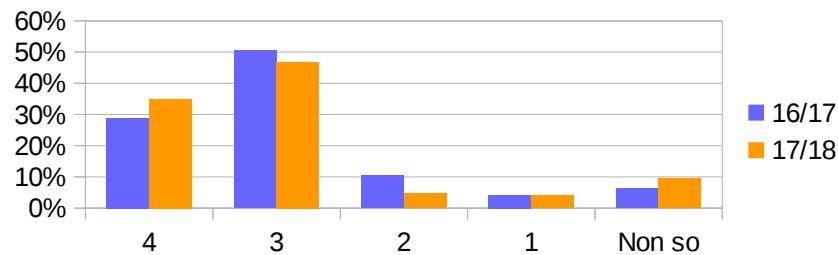
2.2. Il personale di Segreteria è disponibile a risolvere i problemi e fornisce spiegazioni chiare ed esaurienti?

Leg.	Livelli	16/17	17/18	Differenza
4	4: pienamente soddisfacente	24%	36%	12%
3	3: soddisfacente	56%	52%	-3%
2	2: poco soddisfacente	12%	6%	-6%
1	1: insoddisfacente	8%	2%	-7%
Non so	Non sono in grado di valutarlo	0%	4%	4%
Totale positive (liv. 4 e 3)		79%	88%	9%
Totale negative (liv. 2 e 1)		21%	8%	-13%



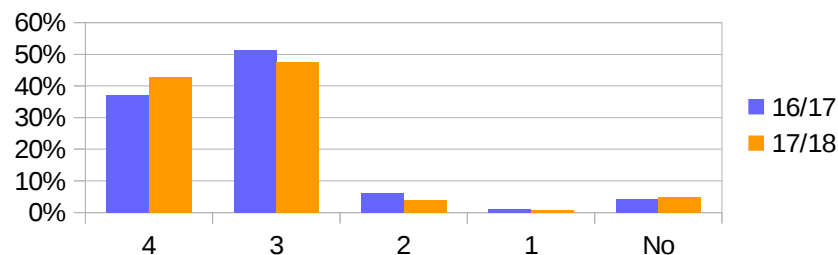
2.3. Il Dirigente Scolastico è disponibile ad ascoltare i problemi e si impegna a trovare soluzioni?

Leg.	Livelli	16/17	17/18	Differenza
4	4: pienamente soddisfacente	29%	35%	6%
3	3: soddisfacente	51%	47%	-4%
2	2: poco soddisfacente	10%	5%	-6%
1	1: insoddisfacente	4%	4%	0%
Non so	Non sono in grado di valutarlo	6%	10%	3%
Totale positive (liv. 4 e 3)		79%	82%	2%
Totale negative (liv. 2 e 1)		14%	9%	-6%



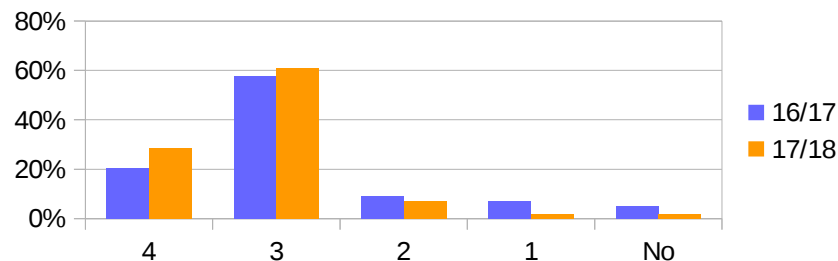
2.4. I docenti Collaboratori del Dirigente Scolastico (Vicepresidenza) sono disponibili ad ascoltare i problemi e a trovare soluzioni?

Leg.	Livelli	16/17	17/18	Differenza
4	4: pienamente soddisfacente	37%	43%	6%
3	3: soddisfacente	52%	48%	-4%
2	2: poco soddisfacente	6%	4%	-2%
1	1: insoddisfacente	1%	1%	0%
Non so	Non sono in grado di valutarlo	4%	5%	1%
Totale positive (liv. 4 e 3)		89%	90%	2%
Totale negative (liv. 2 e 1)		7%	5%	-2%



2.5. I collaboratori scolastici (personale ausiliario) sono disponibili nel fornire indicazioni?

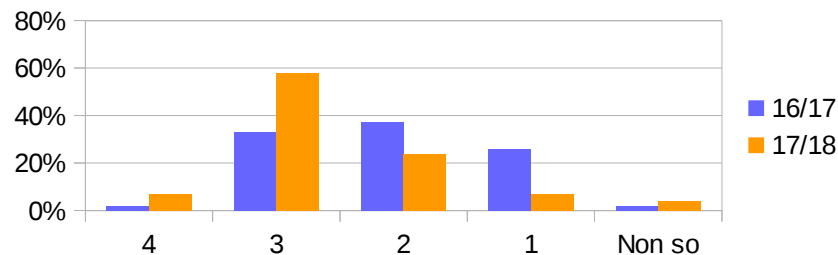
Leg.	Livelli	16/17	17/18	Differenza
4	4: pienamente soddisfacente	21%	29%	8%
3	3: soddisfacente	58%	61%	3%
2	2: poco soddisfacente	9%	7%	-2%
1	1: insoddisfacente	7%	2%	-6%
Non so	Non sono in grado di valutarlo	5%	2%	-4%
Totale positive (liv. 4 e 3)		78%	90%	11%
Totale negative (liv. 2 e 1)		16%	9%	-8%



3. Ambienti scolastici

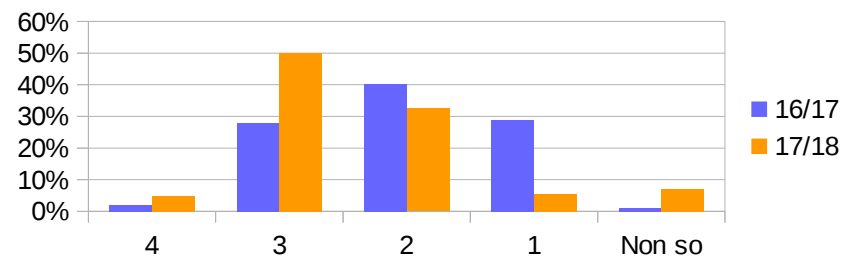
3.1. I locali della scuola sono accoglienti e puliti?

Leg.	Livelli	16/17	17/18	Differenza
4	4: pienamente soddisfacente	2%	7%	5%
3	3: soddisfacente	33%	58%	25%
2	2: poco soddisfacente	37%	24%	-13%
1	1: insoddisfacente	26%	7%	-19%
Non so	Non sono in grado di valutarlo	2%	4%	2%
Totale positive (liv. 4 e 3)		35%	65%	30%
Totale negative (liv. 2 e 1)		63%	31%	-32%



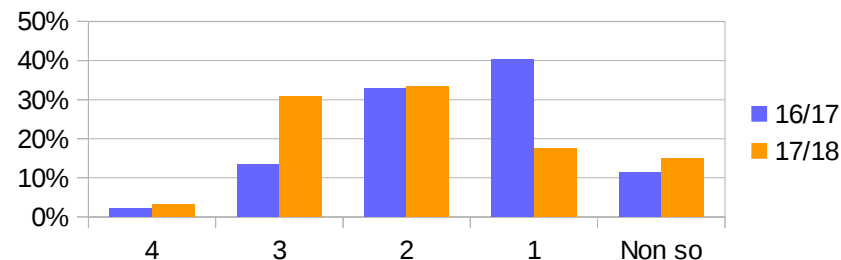
3.2. Le classi sono accoglienti e pulite?

Leg.	Livelli	16/17	17/18	Differenza
4	4: pienamente soddisfacente	2%	5%	3%
3	3: soddisfacente	28%	50%	22%
2	2: poco soddisfacente	40%	33%	-8%
1	1: insoddisfacente	29%	6%	-23%
Non so	Non sono in grado di valutarlo	1%	7%	6%
	Totale positive (liv. 4 e 3)	30%	55%	25%
	Totale negative (liv. 2 e 1)	69%	38%	-31%



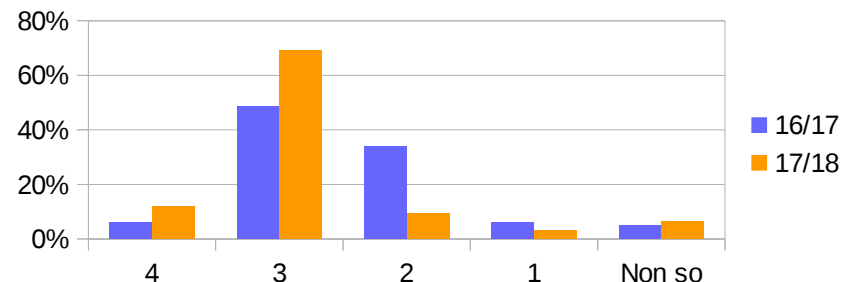
3.3. I servizi igienici sono adeguati?

Leg.	Livelli	16/17	17/18	Differenza
4	4: pienamente soddisfacente	2%	3%	1%
3	3: soddisfacente	13%	31%	18%
2	2: poco soddisfacente	33%	33%	0%
1	1: insoddisfacente	40%	17%	-23%
Non so	Non sono in grado di valutarlo	11%	15%	4%
	Totale positive (liv. 4 e 3)	15%	34%	19%
	Totale negative (liv. 2 e 1)	73%	51%	-22%



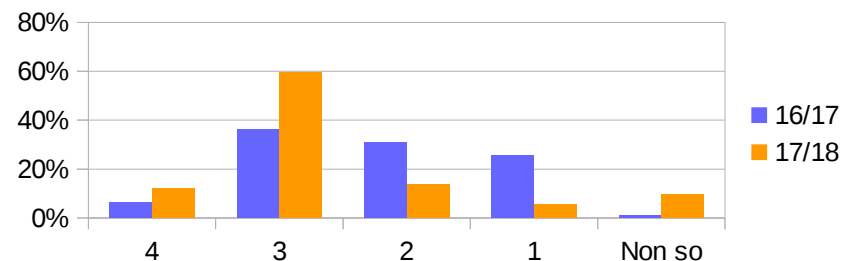
3.4. La dotazione e l'uso dei laboratori è adeguata alle esigenze dell'insegnamento?

Leg.	Livelli	16/17	17/18	Differenza
4	4: pienamente soddisfacente	6%	12%	6%
3	3: soddisfacente	48%	69%	21%
2	2: poco soddisfacente	34%	10%	-24%
1	1: insoddisfacente	6%	3%	-3%
Non so	Non sono in grado di valutarlo	5%	6%	1%
	Totale positive (liv. 4 e 3)	55%	81%	26%
	Totale negative (liv. 2 e 1)	40%	13%	-28%



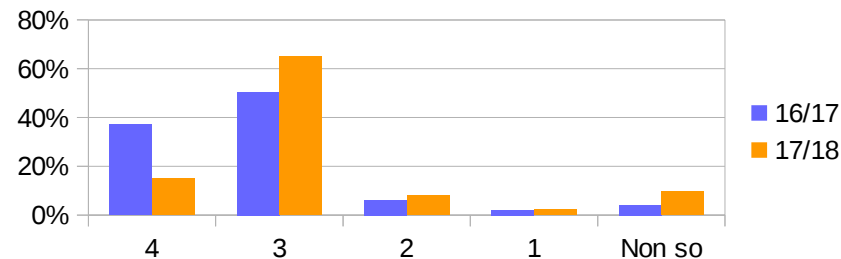
3.5. La dotazione e l'uso delle palestre è adeguata alle esigenze dell'insegnamento?

Leg.	Livelli	16/17	17/18	Differenza
4	4: pienamente soddisfacente	6%	12%	6%
3	3: soddisfacente	36%	60%	23%
2	2: poco soddisfacente	31%	13%	-17%
1	1: insoddisfacente	26%	6%	-20%
Non so	Non sono in grado di valutarlo	1%	10%	8%
	Totale positive (liv. 4 e 3)	42%	71%	29%
	Totale negative (liv. 2 e 1)	57%	19%	-38%



3.6. Che giudizio date della nuova dotazione di attrezzature e nuovi ambienti (ristrutturazione palestra coperta, palestra interna di “potenziamento muscolare”, campo polivalente all’aperto, LIM e PC in tutte le aule, ecc.)?

Leg.	Livelli	16/17	17/18	Differenza
4	4: pienamente soddisfacente	37%	15%	-22%
3	3: soddisfacente	51%	65%	15%
2	2: poco soddisfacente	6%	8%	2%
1	1: insoddisfacente	2%	2%	0%
Non so	Non sono in grado di valutarlo	4%	10%	5%
Totale positive (liv. 4 e 3)		88%	80%	-7%
Totale negative (liv. 2 e 1)		8%	10%	2%

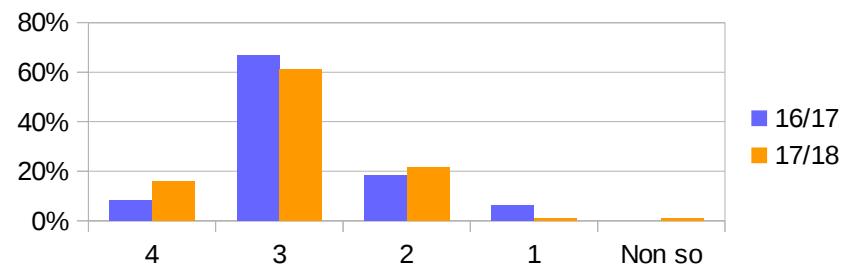


4. Qualità dell'insegnamento

Mediamente i docenti di suo figlio:

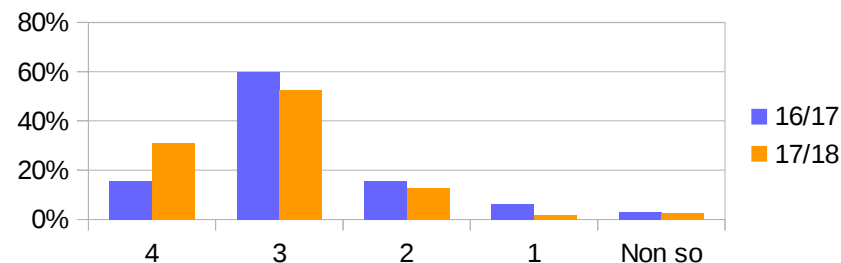
4.1. Gestiscono la classe creando un clima disteso e positivo?

Leg.	Livelli	16/17	17/18	Differenza
4	4: pienamente soddisfacente	8%	16%	8%
3	3: soddisfacente	67%	61%	-6%
2	2: poco soddisfacente	19%	21%	3%
1	1: insoddisfacente	6%	1%	-5%
Non so	Non sono in grado di valutarlo	0%	1%	1%
Totale positive (liv. 4 e 3)		75%	77%	2%
Totale negative (liv. 2 e 1)		25%	22%	-3%



4.2. Sono disponibili al dialogo e prestano attenzione ai bisogni degli alunni, in particolare a quelli in difficoltà?

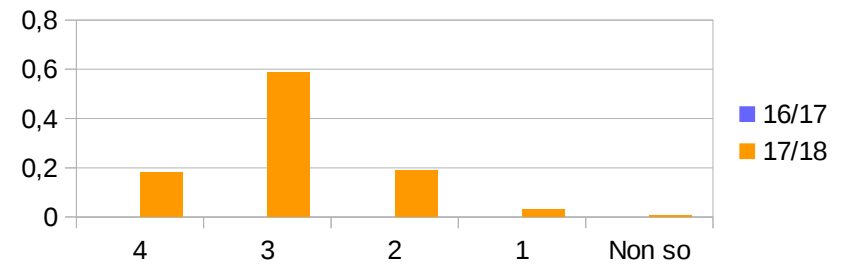
Leg.	Livelli	16/17	17/18	Differenza
4	4: pienamente soddisfacente	15%	31%	15%
3	3: soddisfacente	60%	52%	-7%
2	2: poco soddisfacente	15%	13%	-3%
1	1: insoddisfacente	6%	2%	-5%
Non so	Non sono in grado di valutarlo	3%	2%	-1%
Totale positive (liv. 4 e 3)		75%	83%	8%
Totale negative (liv. 2 e 1)		22%	14%	-7%



4.3. Riescono a suscitare l'interesse e la motivazione allo studio?

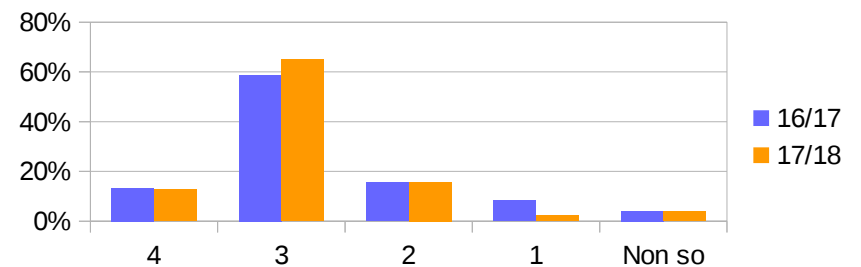
Leg.	Livelli	16/17	17/18	Differenza
4	4: pienamente soddisfacente		18%	18%
3	3: soddisfacente		59%	59%
2	2: poco soddisfacente		19%	19%
1	1: insoddisfacente		3%	3%
Non so	Non sono in grado di valutarlo		1%	1%
	Totale positive (liv. 4 e 3)	0%	77%	77%
	Totale negative (liv. 2 e 1)	0%	22%	22%

Nota: Lo scorso anno questa domanda non fu inserita nel questionario per errore



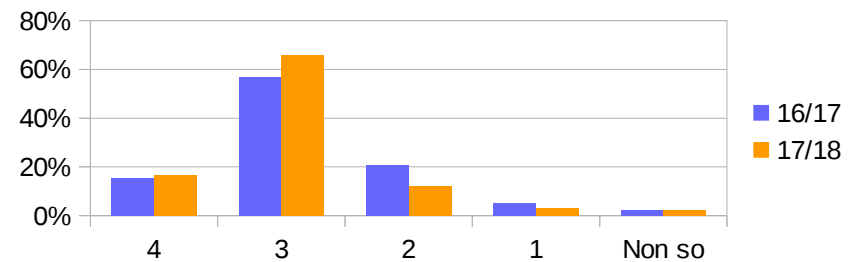
4.4. Sono disponibili a fornire chiarimenti e a ripetere gli argomenti?

Leg.	Livelli	16/17	17/18	Differenza
4	4: pienamente soddisfacente	13%	13%	-1%
3	3: soddisfacente	59%	65%	6%
2	2: poco soddisfacente	15%	16%	0%
1	1: insoddisfacente	8%	2%	-6%
Non so	Non sono in grado di valutarlo	4%	4%	0%
	Totale positive (liv. 4 e 3)	72%	78%	6%
	Totale negative (liv. 2 e 1)	24%	18%	-5%



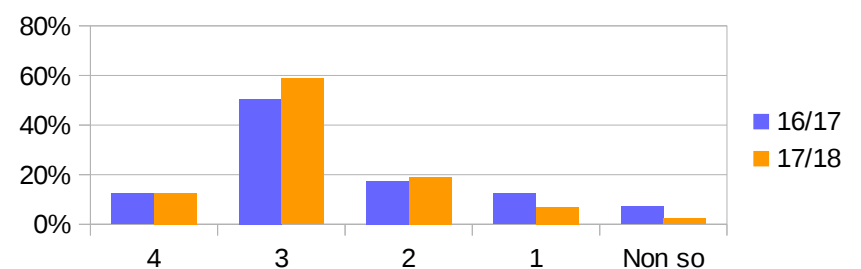
4.5. Il carico di lavoro assegnato a casa è equilibrato?

Leg.	Livelli	16/17	17/18	Differenza
4	4: pienamente soddisfacente	15%	17%	1%
3	3: soddisfacente	57%	66%	9%
2	2: poco soddisfacente	21%	12%	-9%
1	1: insoddisfacente	5%	3%	-2%
Non so	Non sono in grado di valutarlo	2%	2%	0%
	Totale positive (liv. 4 e 3)	72%	83%	10%
	Totale negative (liv. 2 e 1)	26%	15%	-11%



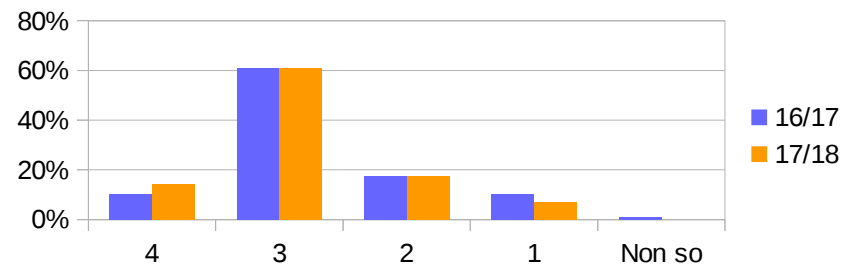
4.6. Sono trasparenti e obiettivi nelle valutazioni, comunicano i criteri usati per assegnare i voti?

Leg.	Livelli	16/17	17/18	Differenza
4	4: pienamente soddisfacente	12%	13%	0%
3	3: soddisfacente	51%	59%	8%
2	2: poco soddisfacente	18%	19%	2%
1	1: insoddisfacente	12%	7%	-5%
Non so	Non sono in grado di valutarlo	7%	2%	-5%
	Totale positive (liv. 4 e 3)	63%	71%	9%
	Totale negative (liv. 2 e 1)	30%	26%	-4%



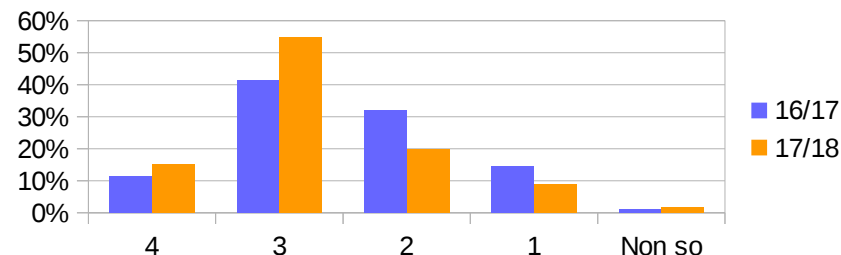
4.7. Comunicano rapidamente i voti assegnati alle verifiche (scritte, orali, pratiche)?

Leg.	Livelli	16/17	17/18	Differenza
4	4: pienamente soddisfacente	10%	14%	4%
3	3: soddisfacente	61%	61%	0%
2	2: poco soddisfacente	18%	17%	0%
1	1: insoddisfacente	10%	7%	-3%
Non so	Non sono in grado di valutarlo	1%	0%	-1%
Totale positive (liv. 4 e 3)		71%	75%	4%
Totale negative (liv. 2 e 1)		28%	25%	-3%



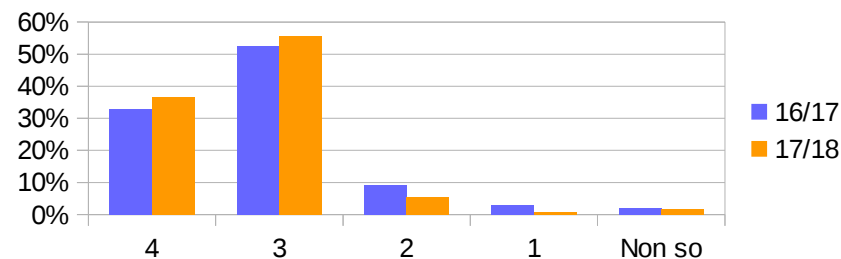
4.8. Compilano rapidamente e in modo completo il registro elettronico (argomenti svolti, compiti assegnati, voti)?

Leg.	Livelli	16/17	17/18	Differenza
4	4: pienamente soddisfacente	11%	15%	4%
3	3: soddisfacente	41%	55%	14%
2	2: poco soddisfacente	32%	20%	-12%
1	1: insoddisfacente	14%	9%	-6%
Non so	Non sono in grado di valutarlo	1%	2%	1%
Totale positive (liv. 4 e 3)		53%	70%	17%
Totale negative (liv. 2 e 1)		46%	29%	-18%



4.9. Sono disponibili al dialogo con voi?

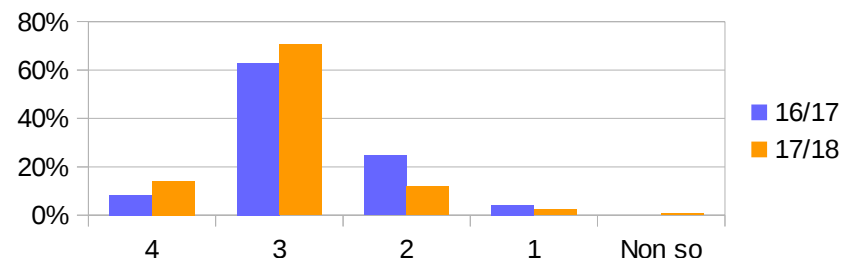
Leg.	Livelli	16/17	17/18	Differenza
4	4: pienamente soddisfacente	33%	37%	4%
3	3: soddisfacente	53%	56%	3%
2	2: poco soddisfacente	9%	6%	-4%
1	1: insoddisfacente	3%	1%	-2%
Non so	Non sono in grado di valutarlo	2%	2%	0%
Totale positive (liv. 4 e 3)		86%	92%	6%
Totale negative (liv. 2 e 1)		12%	6%	-6%



5. Offerta formativa e immagine della scuola

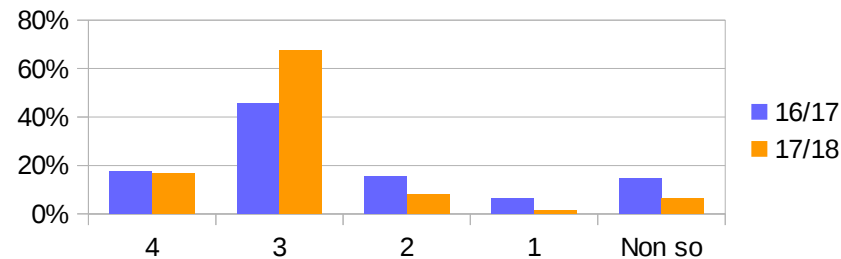
5.1. Siete soddisfatti della preparazione fornita dalla scuola?

Leg.	Livelli	16/17	17/18	Differenza
4	4: pienamente soddisfacente	8%	14%	6%
3	3: soddisfacente	63%	71%	8%
2	2: poco soddisfacente	25%	12%	-13%
1	1: insoddisfacente	4%	2%	-2%
Non so	Non sono in grado di valutarlo	0%	1%	1%
Totale positive (liv. 4 e 3)		71%	85%	14%
Totale negative (liv. 2 e 1)		29%	14%	-15%



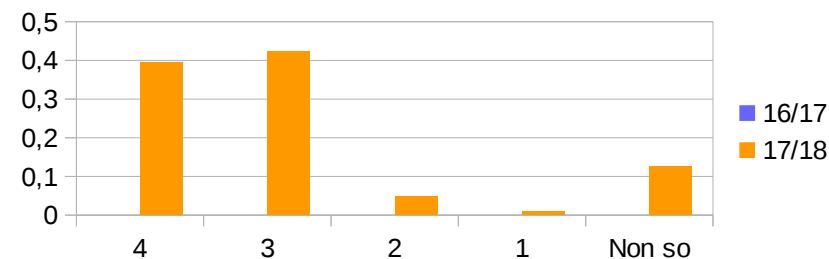
5.2. Le attività proposte dalla scuola, oltre le lezioni del mattino, rispondono ai bisogni degli Studenti (Certificazioni linguistiche, informatiche, economiche, sportello, recupero, approfondimento per gli esami, ecc.)?

Leg.	Livelli	16/17	17/18	Differenza
4	4: pienamente soddisfacente	18%	17%	-1%
3	3: soddisfacente	46%	67%	22%
2	2: poco soddisfacente	16%	8%	-8%
1	1: insoddisfacente	6%	2%	-5%
Non so	Non sono in grado di valutarlo	15%	6%	-8%
Totale positive (liv. 4 e 3)		64%	84%	21%
Totale negative (liv. 2 e 1)		22%	10%	-12%



5.3.1. Qual è il vostro giudizio sulle certificazioni linguistiche (Inglese, Francese, Spagnolo)

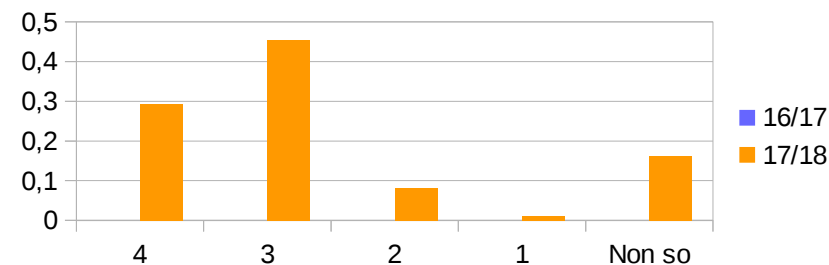
Leg.	Livelli	16/17	17/18	Differenza
4	4: pienamente soddisfacente		39%	39%
3	3: soddisfacente		42%	42%
2	2: poco soddisfacente		5%	5%
1	1: insoddisfacente		1%	1%
Non so	Non sono in grado di valutarlo		13%	13%
Totale positive (liv. 4 e 3)		0%	82%	82%
Totale negative (liv. 2 e 1)		0%	6%	6%



Nota: Domanda non presente lo scorso anno

5.3.2. Qual è il vostro giudizio sulle certificazioni informatiche (ECDL, CISCO)

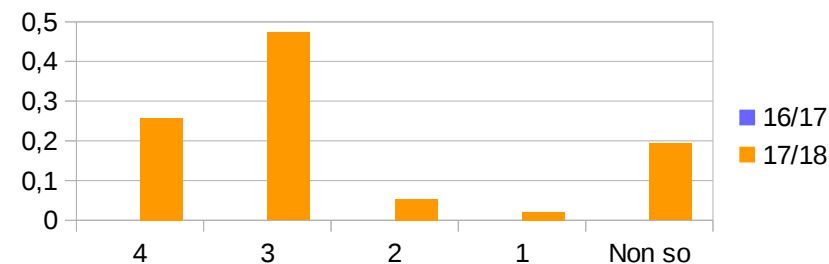
Leg.	Livelli	16/17	17/18	Differenza
4	4: pienamente soddisfacente		29%	29%
3	3: soddisfacente		45%	45%
2	2: poco soddisfacente		8%	8%
1	1: insoddisfacente		1%	1%
Non so	Non sono in grado di valutarlo		16%	16%
Totale positive (liv. 4 e 3)		0%	75%	75%
Totale negative (liv. 2 e 1)		0%	9%	9%



Nota: Domanda non presente lo scorso anno

5.3.3. Qual è il vostro giudizio sulle certificazioni economiche (E*BCL)

Leg.	Livelli	16/17	17/18	Differenza
4	4: pienamente soddisfacente		26%	26%
3	3: soddisfacente		47%	47%
2	2: poco soddisfacente		5%	5%
1	1: insoddisfacente		2%	2%
Non so	Non sono in grado di valutarlo		19%	19%
Totale positive (liv. 4 e 3)		0%	73%	73%
Totale negative (liv. 2 e 1)		0%	8%	8%

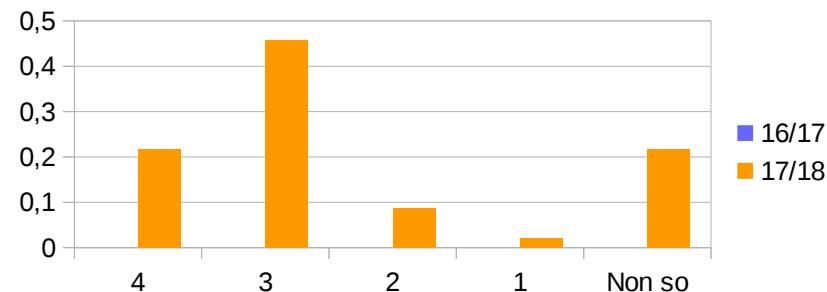


Nota: Domanda non presente lo scorso anno

5.3.4. Qual è il vostro giudizio sulle attività di sportello (lezione con docente su prenotazione)

Leg.	Livelli	16/17	17/18	Differenza
4	4: pienamente soddisfacente		22%	22%
3	3: soddisfacente		46%	46%
2	2: poco soddisfacente		9%	9%
1	1: insoddisfacente		2%	2%
Non so	Non sono in grado di valutarlo		22%	22%
	Totale positive (liv. 4 e 3)	0%	67%	67%
	Totale negative (liv. 2 e 1)	0%	11%	11%

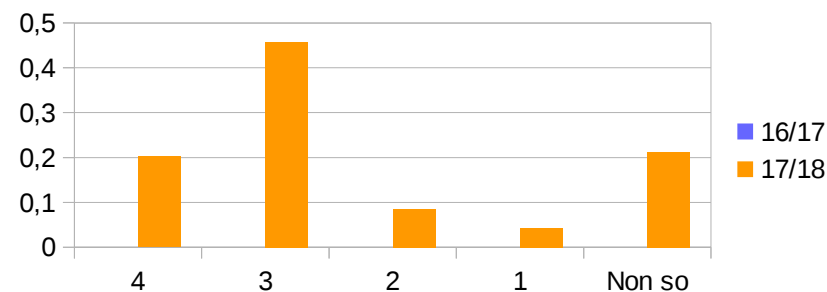
Nota: Domanda non presente lo scorso anno



5.3.5. Qual è il vostro giudizio sulle attività di recupero pomeridiano al termine del primo quadrimestre

Leg.	Livelli	16/17	17/18	Differenza
4	4: pienamente soddisfacente		20%	20%
3	3: soddisfacente		46%	46%
2	2: poco soddisfacente		9%	9%
1	1: insoddisfacente		4%	4%
Non so	Non sono in grado di valutarlo		21%	21%
	Totale positive (liv. 4 e 3)	0%	66%	66%
	Totale negative (liv. 2 e 1)	0%	13%	13%

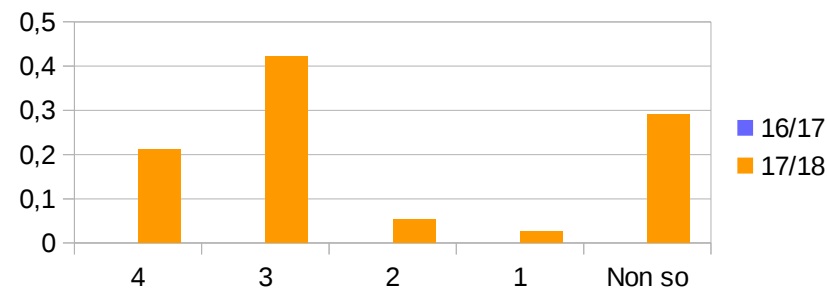
Nota: Domanda non presente lo scorso anno



5.3.6. Qual è il vostro giudizio sull'approfondimento per le prove scritte degli Esami di Stato (solo quinte)

Leg.	Livelli	16/17	17/18	Differenza
4	4: pienamente soddisfacente		21%	21%
3	3: soddisfacente		42%	42%
2	2: poco soddisfacente		5%	5%
1	1: insoddisfacente		3%	3%
Non so	Non sono in grado di valutarlo		29%	29%
	Totale positive (liv. 4 e 3)	0%	63%	63%
	Totale negative (liv. 2 e 1)	0%	8%	8%

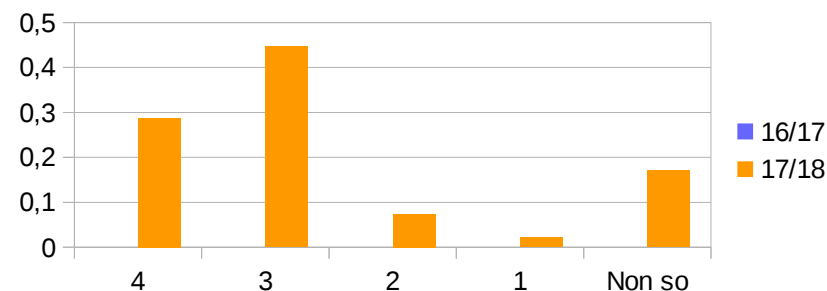
Nota: Domanda non presente lo scorso anno



5.3.7. Ritieni utili e interessanti i Moduli PON proposti dalla scuola (Progetto Happy learning)?

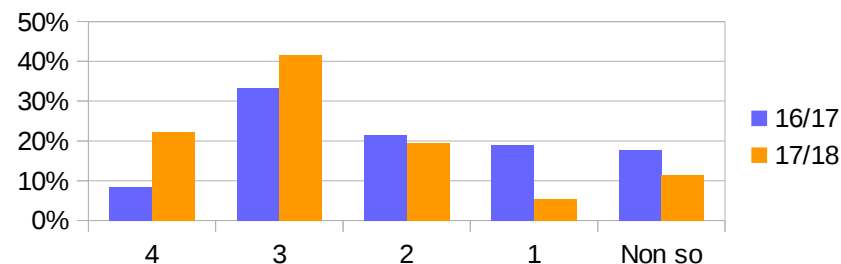
Leg.	Livelli	16/17	17/18	Differenza
4	4: pienamente soddisfacente		29%	29%
3	3: soddisfacente		45%	45%
2	2: poco soddisfacente		7%	7%
1	1: insoddisfacente		2%	2%
Non so	Non sono in grado di valutarlo		17%	17%
	Totale positive (liv. 4 e 3)	0%	73%	73%
	Totale negative (liv. 2 e 1)	0%	10%	10%

Nota: Domanda non presente lo scorso anno



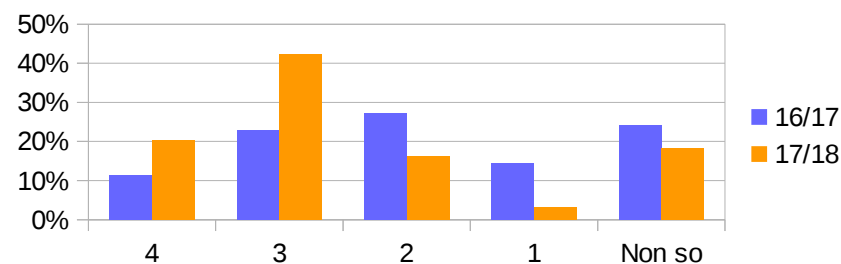
5.4. Qual è il vostro giudizio sulle attività sportive proposte (solo per i corsi dello "sportivo")?

Leg.	Livelli	16/17	17/18	Differenza
4	4: pienamente soddisfacente	8%	22%	14%
3	3: soddisfacente	33%	42%	8%
2	2: poco soddisfacente	21%	19%	-2%
1	1: insoddisfacente	19%	5%	-14%
Non so	Non sono in grado di valutarlo	18%	12%	-6%
Totale positive (liv. 4 e 3)		42%	64%	22%
Totale negative (liv. 2 e 1)		40%	25%	-16%



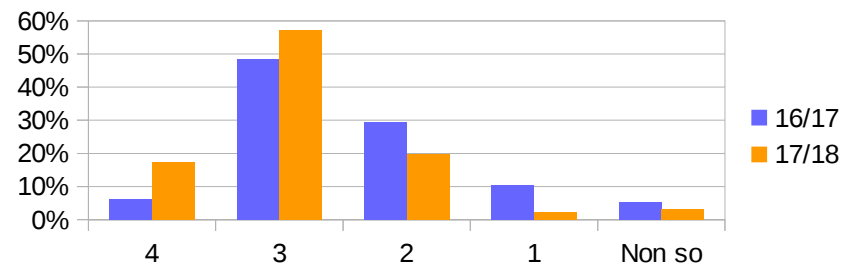
5.5. Qual è il vostro giudizio sulle attività di "alternanza" (solo terze, quarte e quinte)?

Leg.	Livelli	16/17	17/18	Differenza
4	4: pienamente soddisfacente	11%	20%	9%
3	3: soddisfacente	23%	42%	20%
2	2: poco soddisfacente	27%	16%	-11%
1	1: insoddisfacente	14%	3%	-11%
Non so	Non sono in grado di valutarlo	24%	18%	-6%
Totale positive (liv. 4 e 3)		34%	63%	28%
Totale negative (liv. 2 e 1)		41%	19%	-22%



5.6. La scuola ha una buona reputazione?

Leg.	Livelli	16/17	17/18	Differenza
4	4: pienamente soddisfacente	6%	17%	11%
3	3: soddisfacente	48%	57%	9%
2	2: poco soddisfacente	29%	20%	-10%
1	1: insoddisfacente	11%	2%	-8%
Non so	Non sono in grado di valutarlo	5%	3%	-2%
Totale positive (liv. 4 e 3)		55%	75%	20%
Totale negative (liv. 2 e 1)		40%	22%	-18%



5.7. Consiglierebbe questa scuola ad altri Genitori?

Leg.	Livelli	16/17	17/18	Differenza
4	4: assolutamente sì	12%	26%	140%
3	3: sì	53%	58%	50%
2	2: non molto	29%	14%	150%
1	1: assolutamente no	6%	2%	40%
Totale positive (liv. 4 e 3)		64%	84%	20%
Totale negative (liv. 2 e 1)		36%	16%	-20%

