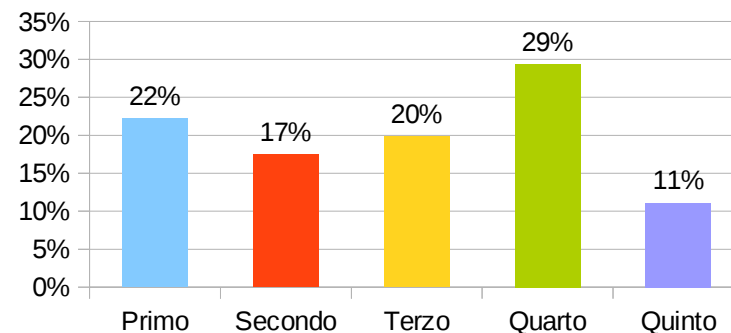


Questionario soddisfazione scuola – Famiglie – A.S.2017/2018

Anno di corso

Anno	Risposte	%
Primo	28	22%
Secondo	22	17%
Terzo	25	20%
Quarto	37	29%
Quinto	14	11%
Totale:	126	100,00%

Anno di corso

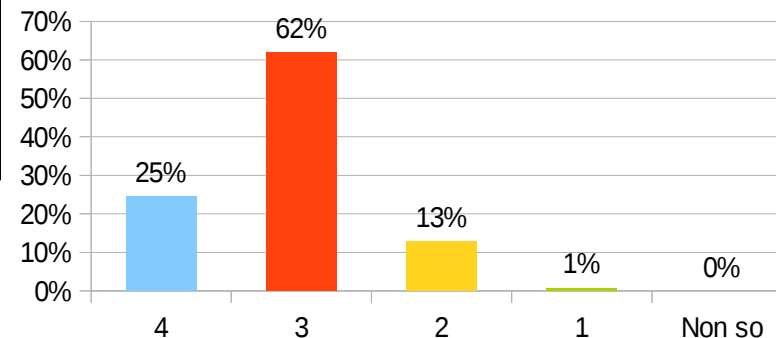


1. Comunicazioni scuola-famiglia

1.1. Le comunicazioni da parte della scuola (attività, avvisi, ecc.) sono rapide ed efficaci?

Livelli	Risposte	%	Legenda
4: pienamente soddisfacente	31	25%	4
3: soddisfacente	78	62%	3
2: poco soddisfacente	16	13%	2
1: insoddisfacente	1	1%	1
Non sono in grado di valutarlo	0	0%	Non so
Totale:	126	100,00%	

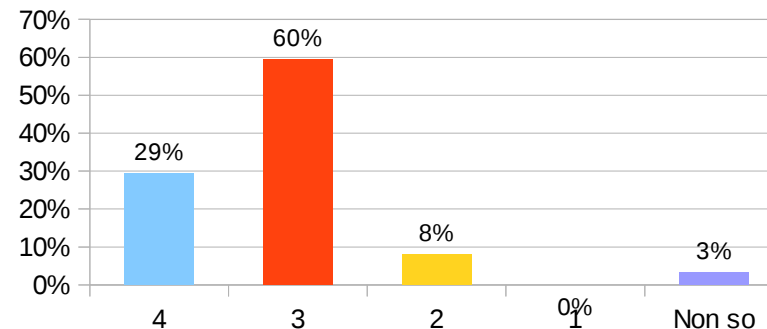
1.1. Le comunicazioni da parte della scuola sono rapide ed efficaci?



1.2. Il sito internet dell'istituto è ben organizzato e facile da usare?

Livelli	Risposte	%	Legenda
4: pienamente soddisfacente	37	29%	4
3: soddisfacente	75	60%	3
2: poco soddisfacente	10	8%	2
1: insoddisfacente	0	0%	1
Non sono in grado di valutarlo	4	3%	Non so
Totale:	126	100,00%	

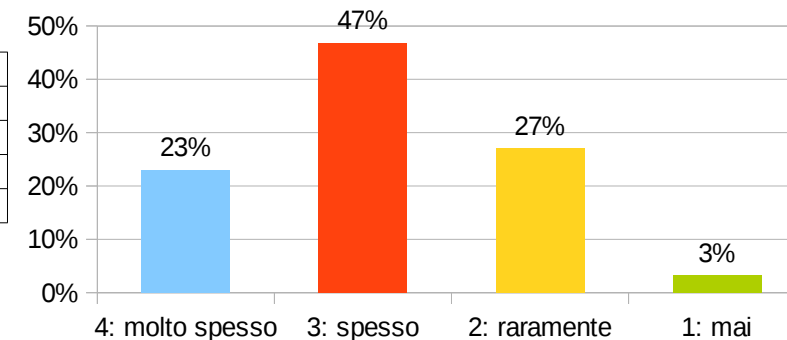
1.2. Il sito internet dell'istituto è ben organizzato e facile da usare?



1.3. Con che frequenza utilizzate il sito internet dell'istituto?

Livelli	Risposte	%	Legenda
4: molto spesso	29	23%	4
3: spesso	59	47%	3
2: raramente	34	27%	2
1: mai	4	3%	1
Totale:	126	100,00%	

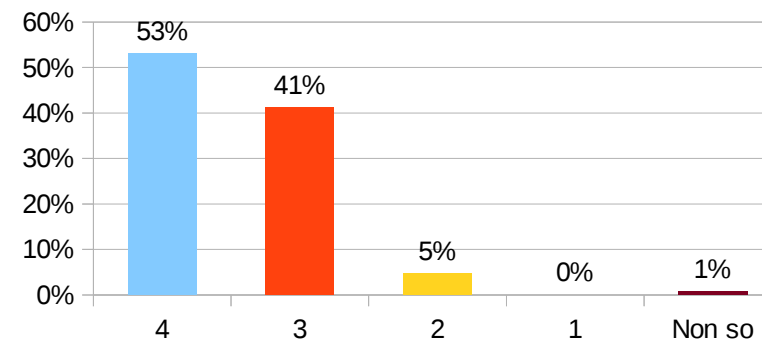
1.3. Con che frequenza utilizzate il sito internet dell'istituto?



1.4. Il registro elettronico è facile da usare?

Livelli	Risposte	%	Legenda
4: pienamente soddisfacente	67	53%	4
3: soddisfacente	52	41%	3
2: poco soddisfacente	6	5%	2
1: insoddisfacente	0	0%	1
Non sono in grado di valutarlo	1	1%	Non so
Totale:	126	100,00%	

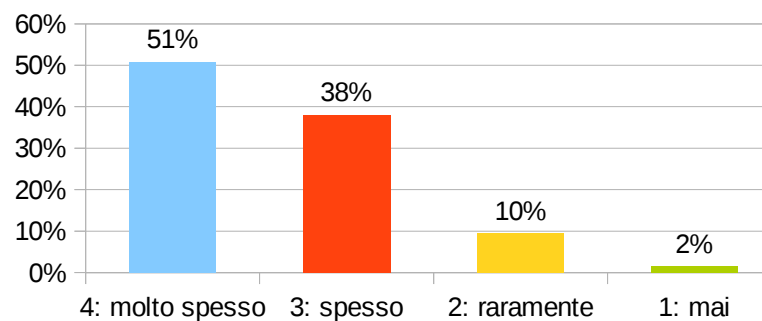
1.4. Il registro elettronico è facile da usare?



1.5. Con che frequenza utilizzate il registro elettronico?

Livelli	Risposte	%	Legenda
4: molto spesso	64	51%	4
3: spesso	48	38%	3
2: raramente	12	10%	2
1: mai	2	2%	1
Totale:	126	100,00%	

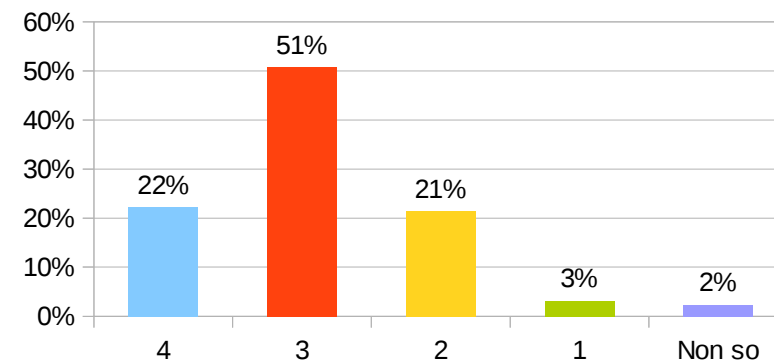
1.5. Con che frequenza utilizzate il registro elettronico?



1.6. Il registro elettronico è aggiornato con le informazioni sulle lezioni svolte, i compiti per casa, le valutazioni ottenute dall'alunno/a?

Livelli	Risposte	%	Legenda
4: pienamente soddisfacente	28	22%	4
3: soddisfacente	64	51%	3
2: poco soddisfacente	27	21%	2
1: insoddisfacente	4	3%	1
Non sono in grado di valutarlo	3	2%	Non so
Totale:	126	100,00%	

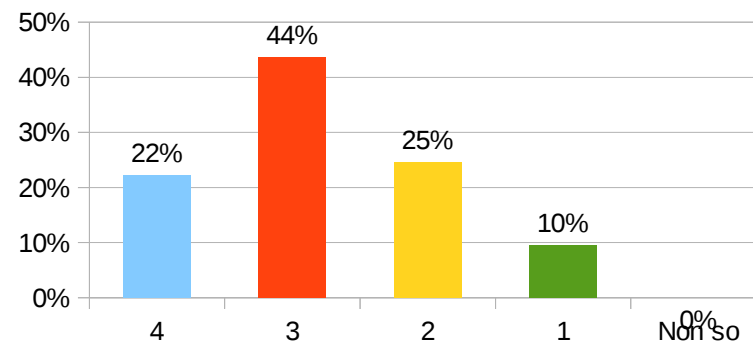
1.6. Il registro elettronico è aggiornato con le informazioni sulle lezioni, i compiti, le valutazioni?



1.7. Ritenete che il modo di organizzare i colloqui dei docenti con i genitori sia efficace (ore di ricevimento al mattino, colloqui scuola-famiglia al pomeriggio)?

Livelli	Risposte	%	Legenda
4: pienamente soddisfacente	28	22%	4
3: soddisfacente	55	44%	3
2: poco soddisfacente	31	25%	2
1: insoddisfacente	12	10%	1
Non sono in grado di valutarlo	0	0%	Non so
Totale:	126	100,00%	

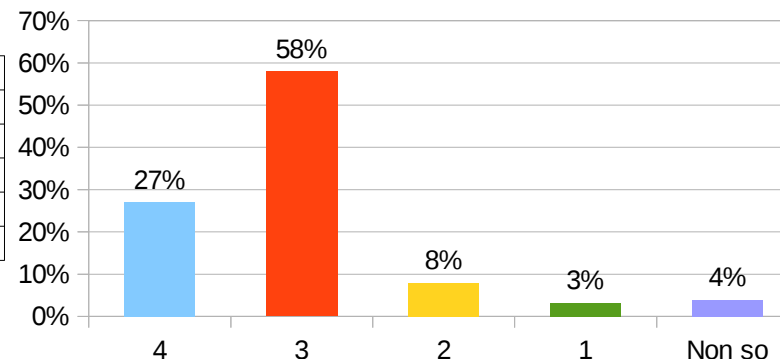
1.7. Ritenete che il modo di organizzare i colloqui dei docenti con i genitori sia efficace?



1.8. Ritenete efficace il modo di applicare le regole d'istituto (convocazione della famiglia, ammonizione, sospensione o "lavori a scuola" al servizio della comunità)?

Livelli	Risposte	%	Legenda
4: pienamente soddisfacente	34	27%	4
3: soddisfacente	73	58%	3
2: poco soddisfacente	10	8%	2
1: insoddisfacente	4	3%	1
Non sono in grado di valutarlo	5	4%	Non so
Totale:	126	100,00%	

1.8. Ritenete efficace il modo di applicare le regole d'istituto?

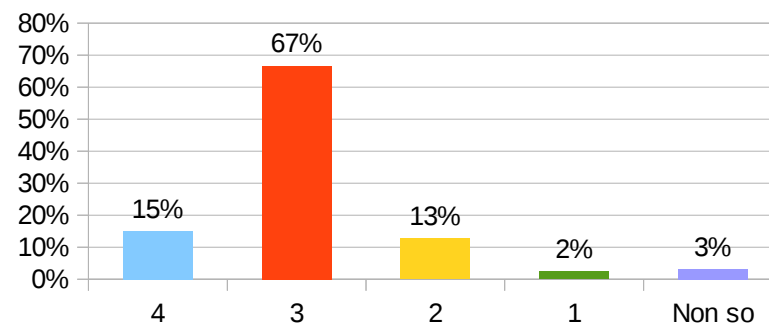


2. Qualità del servizio alle famiglie

2.1. Gli orari degli uffici di segreteria sono comodi?

Livelli	Risposte	%	Legenda
4: pienamente soddisfacente	19	15%	4
3: soddisfacente	84	67%	3
2: poco soddisfacente	16	13%	2
1: insoddisfacente	3	2%	1
Non sono in grado di valutarlo	4	3%	Non so
Totale:	126	100,00%	

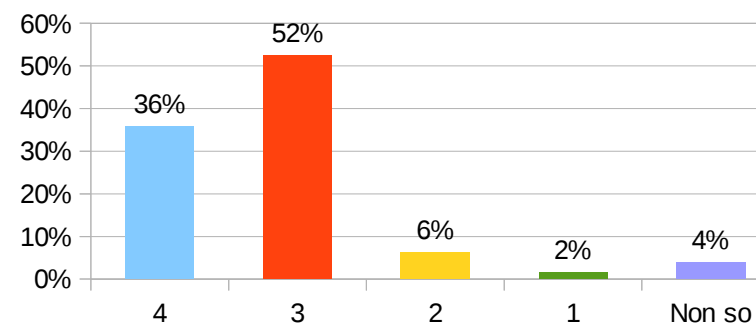
2.1. Gli orari degli uffici di segreteria sono comodi?



2.2. Il personale di Segreteria è disponibile a risolvere i problemi e fornisce spiegazioni chiare ed esaurienti?

Livelli	Risposte	%	Legenda
4: pienamente soddisfacente	45	36%	4
3: soddisfacente	66	52%	3
2: poco soddisfacente	8	6%	2
1: insoddisfacente	2	2%	1
Non sono in grado di valutarlo	5	4%	Non so
Totale:	126	100,00%	

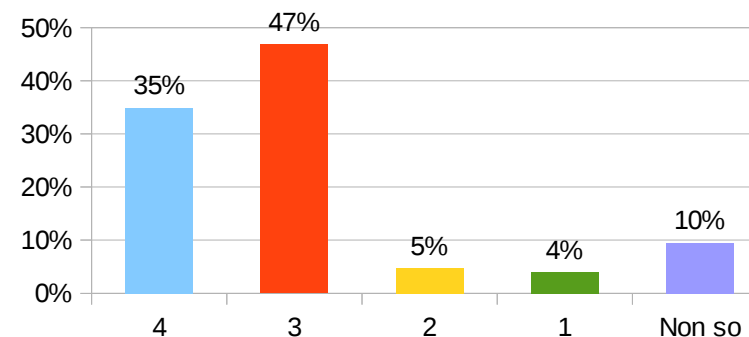
2.2. Il personale di Segreteria è disponibile a risolvere i problemi e fornisce spiegazioni chiare ed esaurienti?



2.3. Il Dirigente Scolastico è disponibile ad ascoltare i problemi e si impegna a trovare soluzioni?

Livelli	Risposte	%	Legenda
4: pienamente soddisfacente	44	35%	4
3: soddisfacente	59	47%	3
2: poco soddisfacente	6	5%	2
1: insoddisfacente	5	4%	1
Non sono in grado di valutarlo	12	10%	Non so
Totale:	126	100,00%	

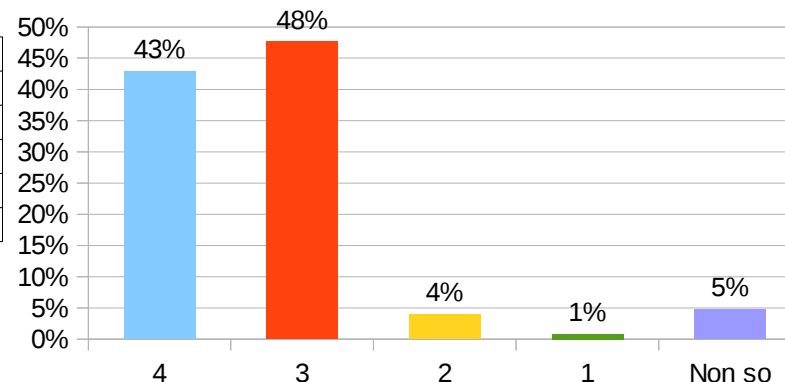
2.3. Il Dirigente Scolastico è disponibile ad ascoltare i problemi e si impegna a trovare soluzioni?



2.4. I docenti Collaboratori del Dirigente Scolastico (Vicepresidenza) sono disponibili ad ascoltare i problemi e a trovare soluzioni?

Livelli	Risposte	%	Legenda
4: pienamente soddisfacente	54	43%	4
3: soddisfacente	60	48%	3
2: poco soddisfacente	5	4%	2
1: insoddisfacente	1	1%	1
Non sono in grado di valutarlo	6	5%	Non so
Totale:	126	100,00%	

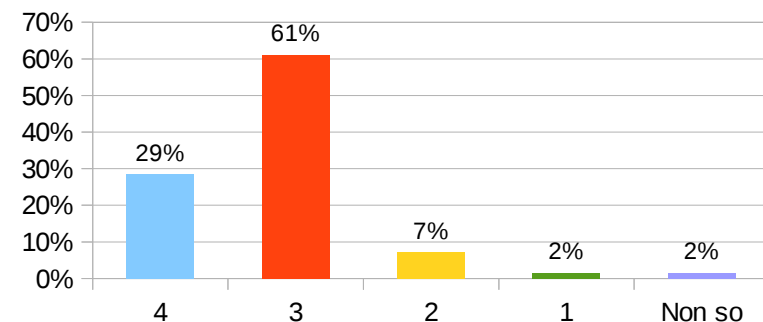
2.4. I docenti Collaboratori del Dirigente Scolastico sono disponibili ad ascoltare i problemi e a trovare soluzioni?



2.5. I collaboratori scolastici (personale ausiliario) sono disponibili nel fornire indicazioni?

Livelli	Risposte	%	Legenda
4: pienamente soddisfacente	36	29%	4
3: soddisfacente	77	61%	3
2: poco soddisfacente	9	7%	2
1: insoddisfacente	2	2%	1
Non sono in grado di valutarlo	2	2%	Non so
Totale:	126	100,00%	

2.5. I collaboratori scolastici (personale ausiliario) sono disponibili nel fornire indicazioni?

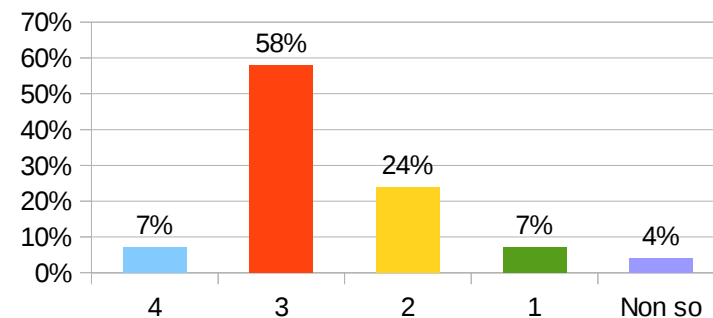


3. Ambienti scolastici

3.1. I locali della scuola sono accoglienti e puliti?

Livelli	Risposte	%	Legenda
4: pienamente soddisfacente	9	7%	4
3: soddisfacente	73	58%	3
2: poco soddisfacente	30	24%	2
1: insoddisfacente	9	7%	1
Non sono in grado di valutarlo	5	4%	Non so
Totale:	126	100,00%	

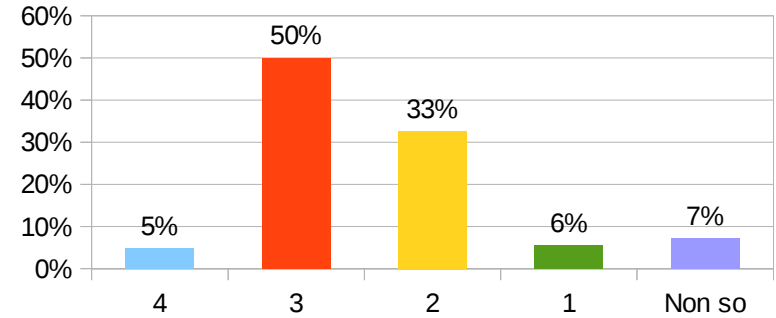
3.1. I locali della scuola sono accoglienti e puliti?



3.2. Le classi sono accoglienti e pulite?

Livelli	Risposte	%	Legenda
4: pienamente soddisfacente	6	5%	4
3: soddisfacente	63	50%	3
2: poco soddisfacente	41	33%	2
1: insoddisfacente	7	6%	1
Non sono in grado di valutarlo	9	7%	Non so
Totale:	126	100,00%	

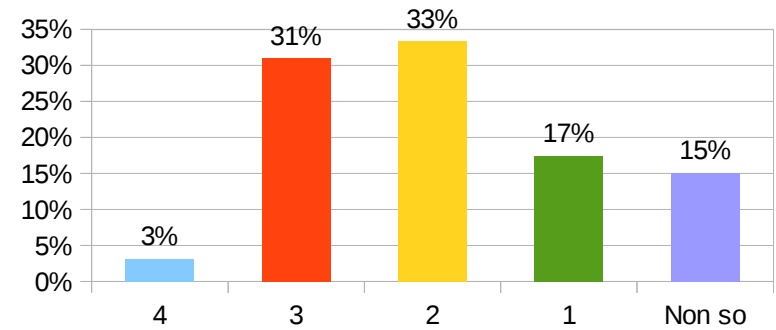
3.2. Le classi sono accoglienti e pulite?



3.3. I servizi igienici sono adeguati?

Livelli	Risposte	%	Legenda
4: pienamente soddisfacente	4	3%	4
3: soddisfacente	39	31%	3
2: poco soddisfacente	42	33%	2
1: insoddisfacente	22	17%	1
Non sono in grado di valutarlo	19	15%	Non so
Totale:	126	100,00%	

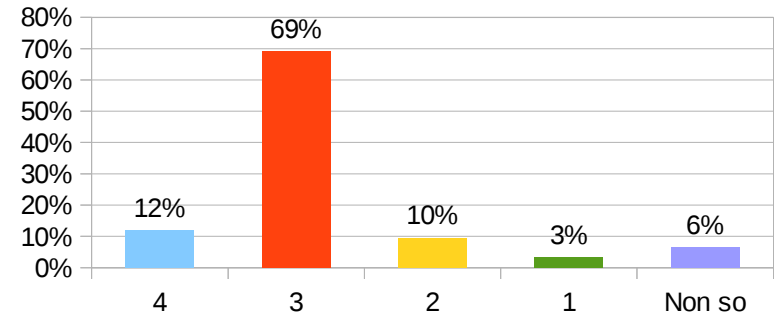
3.3. I servizi igienici sono adeguati?



3.4. La dotazione e l'uso dei laboratori è adeguata alle esigenze dell'insegnamento?

Livelli	Risposte	%	Legenda
4: pienamente soddisfacente	15	12%	4
3: soddisfacente	87	69%	3
2: poco soddisfacente	12	10%	2
1: insoddisfacente	4	3%	1
Non sono in grado di valutarlo	8	6%	Non so
Totale:	126	100,00%	

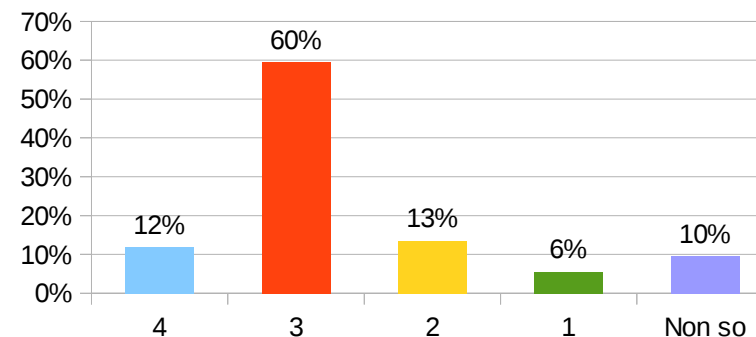
3.4. La dotazione e l'uso dei laboratori è adeguata alle esigenze dell'insegnamento?



3.5. La dotazione e l'uso delle palestre è adeguata alle esigenze dell'insegnamento?

Livelli	Risposte	%	Legenda
4: pienamente soddisfacente	15	12%	4
3: soddisfacente	75	60%	3
2: poco soddisfacente	17	13%	2
1: insoddisfacente	7	6%	1
Non sono in grado di valutarlo	12	10%	Non so
Totale:	126	100,00%	

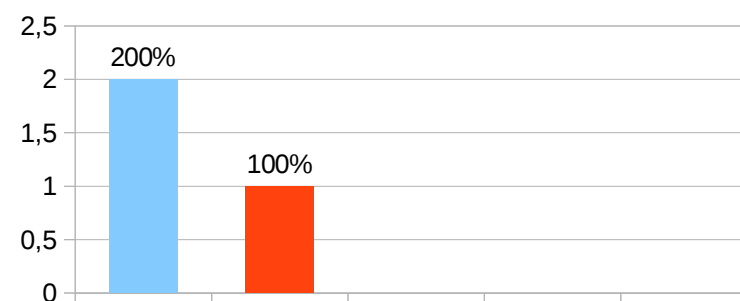
3.5. La dotazione e l'uso delle palestre (palestra coperta, due "palestrine") è adeguata alle esigenze dell'insegnamento?



3.6. Che giudizio date della nuova dotazione di attrezzature e nuovi ambienti (ristrutturazione palestra coperta, palestra interna di "potenziamento muscolare", campo polivalente all'aperto, LIM e PC in tutte le aule, ecc.)?

Livelli	Risposte	%	Legenda
4: pienamente soddisfacente	19	15%	4
3: soddisfacente	82	65%	3
2: poco soddisfacente	10	8%	2
1: insoddisfacente	3	2%	1
Non sono in grado di valutarlo	12	10%	Non so
Totale:	126	100,00%	

3.6. Che giudizio date della nuova dotazione di attrezzature e nuovi ambienti nel prossimo anno scolastico



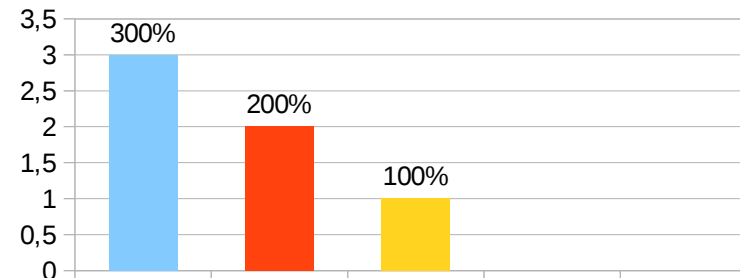
4. Qualità dell'insegnamento

Mediamente i docenti di suo figlio:

4.1. Gestiscono la classe creando un clima disteso e positivo?

Livelli	Risposte	%	Legenda
4: pienamente soddisfacente	20	16%	4
3: soddisfacente	77	61%	3
2: poco soddisfacente	27	21%	2
1: insoddisfacente	1	1%	1
Non sono in grado di valutarlo	1	1%	Non so
Totale:	126	100,00%	

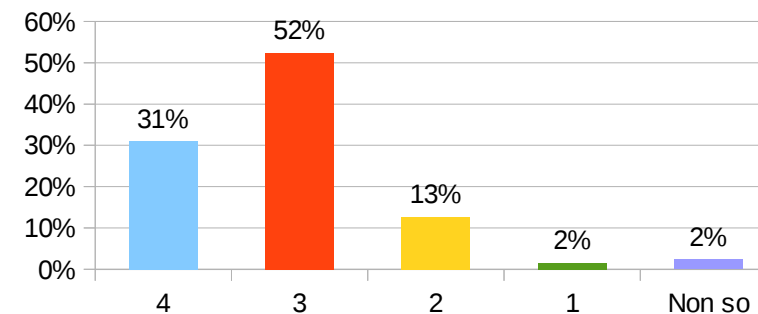
4.1. Gestiscono la classe creando un clima disteso e positivo?



4.2. Sono disponibili al dialogo e prestano attenzione ai bisogni degli alunni, in particolare a quelli in difficoltà?

Livelli	Risposte	%	Legenda
4: pienamente soddisfacente	39	31%	4
3: soddisfacente	66	52%	3
2: poco soddisfacente	16	13%	2
1: insoddisfacente	2	2%	1
Non sono in grado di valutarlo	3	2%	Non so
Totale:	126	100,00%	

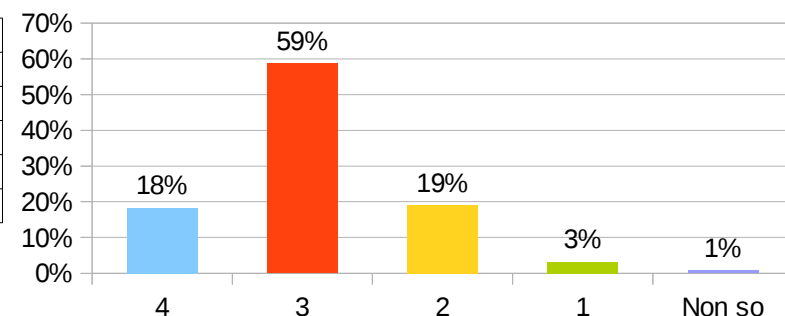
4.2. Sono disponibili al dialogo e prestano attenzione ai bisogni degli alunni, in particolare a quelli in difficoltà?



4.3. Riescono a suscitare l'interesse e la motivazione allo studio?

Livelli	Risposte	%	Legenda
4: pienamente soddisfacente	23	18%	4
3: soddisfacente	74	59%	3
2: poco soddisfacente	24	19%	2
1: insoddisfacente	4	3%	1
Non sono in grado di valutarlo	1	1%	Non so
Totale:	126	100,00%	

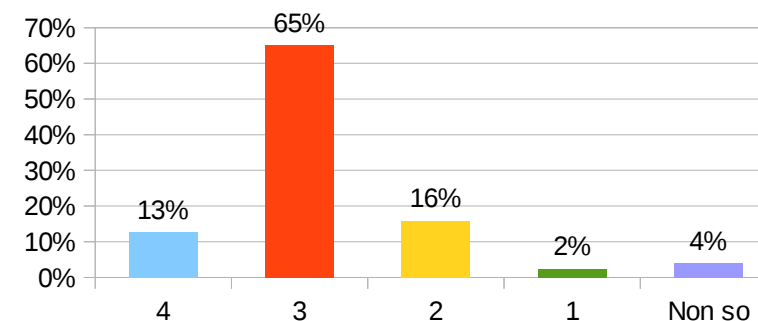
4.3. Riescono a suscitare l'interesse e la motivazione allo studio?



4.4. Sono disponibili a fornire chiarimenti e a ripetere gli argomenti?

Livelli	Risposte	%	Legenda
4: pienamente soddisfacente	16	13%	4
3: soddisfacente	82	65%	3
2: poco soddisfacente	20	16%	2
1: insoddisfacente	3	2%	1
Non sono in grado di valutarlo	5	4%	Non so
Totale:	126	100,00%	

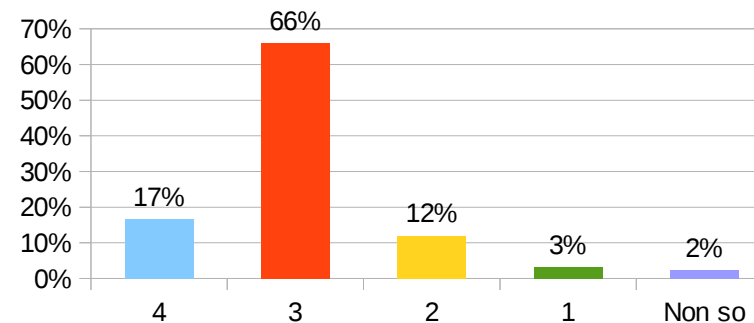
4.4. Sono disponibili a fornire chiarimenti e a ripetere gli argomenti?



4.5. Il carico di lavoro assegnato a casa è equilibrato?

Livelli	Risposte	%	Legenda
4: pienamente soddisfacente	21	17%	4
3: soddisfacente	83	66%	3
2: poco soddisfacente	15	12%	2
1: insoddisfacente	4	3%	1
Non sono in grado di valutarlo	3	2%	Non so
Totale:	126	100,00%	

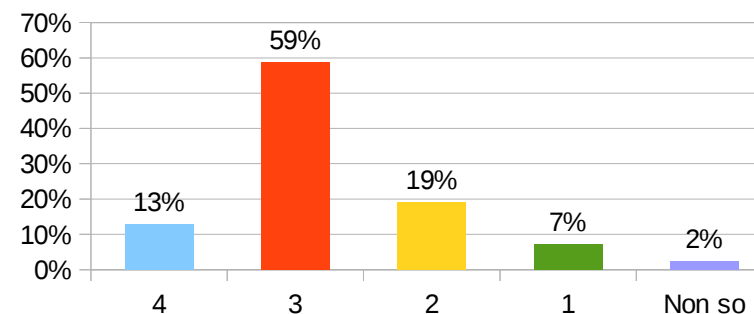
4.5. Il carico di lavoro assegnato a casa è equilibrato?



4.6. Sono trasparenti e obiettivi nelle valutazioni, comunicano i criteri usati per assegnare i voti?

Livelli	Risposte	%	Legenda
4: pienamente soddisfacente	16	13%	4
3: soddisfacente	74	59%	3
2: poco soddisfacente	24	19%	2
1: insoddisfacente	9	7%	1
Non sono in grado di valutarlo	3	2%	Non so
Totale:	126	100,00%	

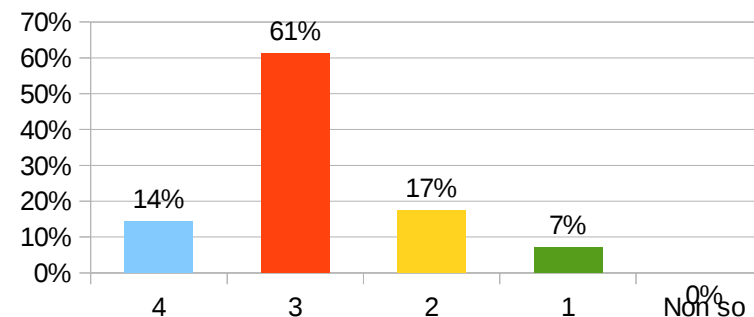
4.6. Sono trasparenti e obiettivi nelle valutazioni, comunicano i criteri usati per assegnare i voti?



4.7. Comunicano rapidamente i voti assegnati alle verifiche (scritte, orali, pratiche)?

Livelli	Risposte	%	Legenda
4: pienamente soddisfacente	18	14%	4
3: soddisfacente	77	61%	3
2: poco soddisfacente	22	17%	2
1: insoddisfacente	9	7%	1
Non sono in grado di valutarlo	0	0%	Non so
Totale:	126	100,00%	

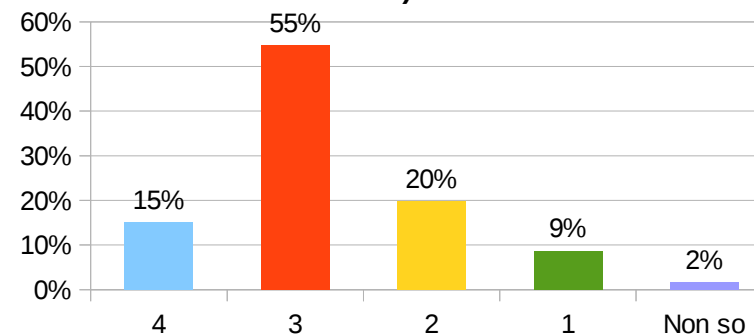
4.7. Comunicano rapidamente i voti assegnati alle verifiche (scritte, orali, pratiche)?



4.8. Compilano rapidamente e in modo completo il registro elettronico (argomenti svolti, compiti assegnati, voti)?

Livelli	Risposte	%	Legenda
4: pienamente soddisfacente	19	15%	4
3: soddisfacente	69	55%	3
2: poco soddisfacente	25	20%	2
1: insoddisfacente	11	9%	1
Non sono in grado di valutarlo	2	2%	Non so
Totale:	126	100,00%	

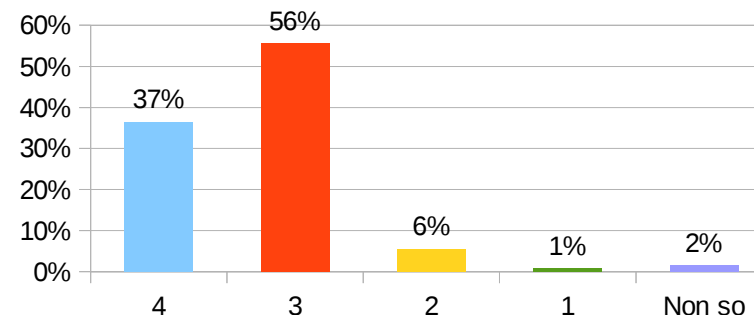
4.8. Compilano rapidamente e in modo completo il registro elettronico (argomenti svolti, compiti assegnati, voti)?



4.9. Sono disponibili al dialogo con voi?

Livelli	Risposte	%	Legenda
4: pienamente soddisfacente	46	37%	4
3: soddisfacente	70	56%	3
2: poco soddisfacente	7	6%	2
1: insoddisfacente	1	1%	1
Non sono in grado di valutarlo	2	2%	Non so
Totale:	126	100,00%	

4.9. Sono disponibili al dialogo con voi?

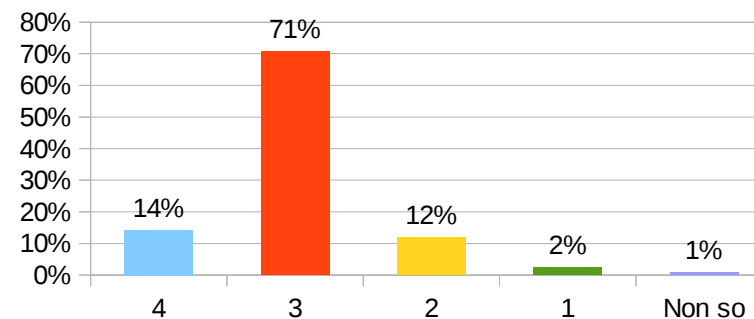


5. Offerta formativa e immagine della scuola

5.1. Siete soddisfatti della preparazione fornita dalla scuola?

Livelli	Risposte	%	Legenda
4: pienamente soddisfacente	18	14%	4
3: soddisfacente	89	71%	3
2: poco soddisfacente	15	12%	2
1: insoddisfacente	3	2%	1
Non sono in grado di valutarlo	1	1%	Non so
Totale:	126	100,00%	

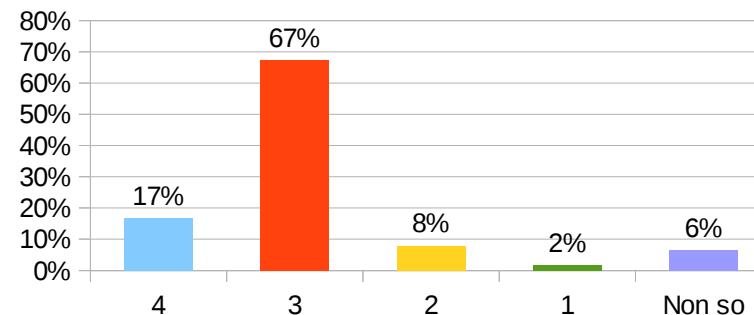
5.1. Siete soddisfatti della preparazione fornita dalla scuola?



5.2. Le attività proposte dalla scuola, oltre le lezioni del mattino, rispondono ai bisogni degli Studenti (Certificazioni linguistiche, informatiche, economiche, sportello, recupero, approfondimento per gli esami, ecc.)?

Livelli	Risposte	%	Legenda
4: pienamente soddisfacente	21	17%	4
3: soddisfacente	85	67%	3
2: poco soddisfacente	10	8%	2
1: insoddisfacente	2	2%	1
Non sono in grado di valutarlo	8	6%	Non so
Totale:	126	100,00%	

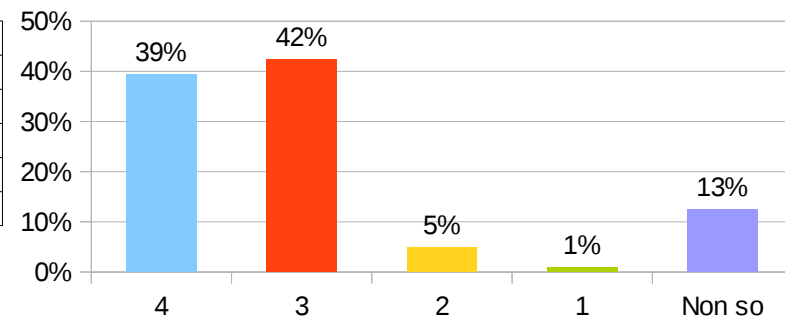
5.2. Le attività proposte dalla scuola, oltre le lezioni del mattino, rispondono ai bisogni degli studenti



5.3.1. Qual è il vostro giudizio sulle certificazioni linguistiche (Inglese, Francese, Spagnolo)

Livelli	Risposte	%	Legenda
4: pienamente soddisfacente	41	39%	4
3: soddisfacente	44	42%	3
2: poco soddisfacente	5	5%	2
1: insoddisfacente	1	1%	1
Non sono in grado di valutarlo	13	13%	Non so
Totale:	104	100,00%	

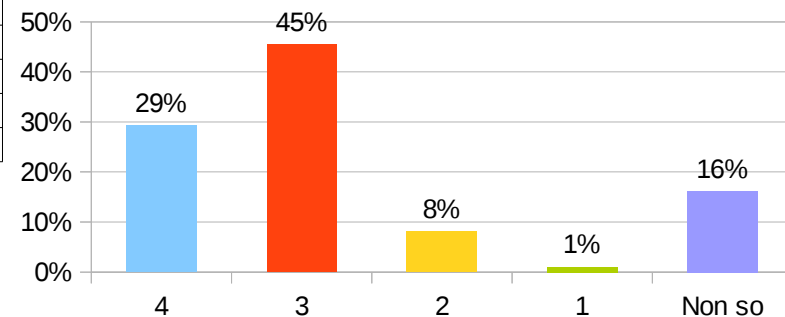
5.3.1. Giudizio su certificazioni linguistiche (Inglese, Francese, Spagnolo)



5.3.2. Qual è il vostro giudizio sulle certificazioni informatiche (ECDL, CISCO)

Livelli	Risposte	%	Legenda
4: pienamente soddisfacente	29	29%	4
3: soddisfacente	45	45%	3
2: poco soddisfacente	8	8%	2
1: insoddisfacente	1	1%	1
Non sono in grado di valutarlo	16	16%	Non so
Totale:	99	100,00%	

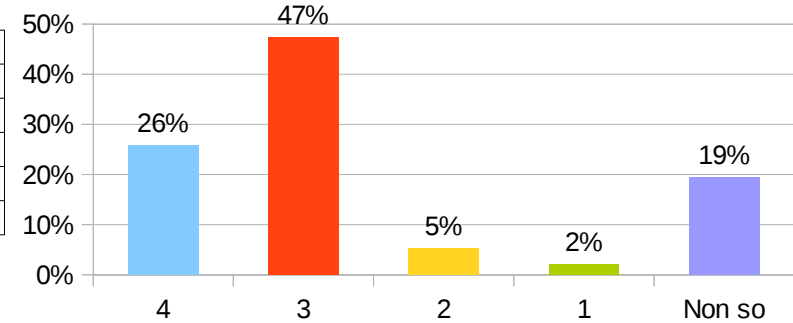
5.3.2. Giudizio su certificazioni informatiche (ECDL, CISCO)



5.3.3. Giudizio su certificazioni economiche (E*BCL)

5.3.3. Qual è il vostro giudizio sulle certificazioni economiche (E*BCL)

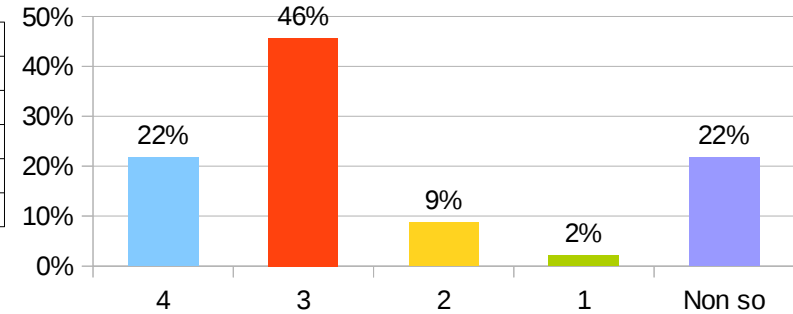
Livelli	Risposte	%	Legenda
4: pienamente soddisfacente	24	26%	4
3: soddisfacente	44	47%	3
2: poco soddisfacente	5	5%	2
1: insoddisfacente	2	2%	1
Non sono in grado di valutarlo	18	19%	Non so
Totale:	93	100,00%	



5.3.4. Qual è il vostro giudizio sulle attività di sportello (lezione con docente su prenotazione)

Livelli	Risposte	%	Legenda
4: pienamente soddisfacente	20	22%	4
3: soddisfacente	42	46%	3
2: poco soddisfacente	8	9%	2
1: insoddisfacente	2	2%	1
Non sono in grado di valutarlo	20	22%	Non so
Totale:	92	100,00%	

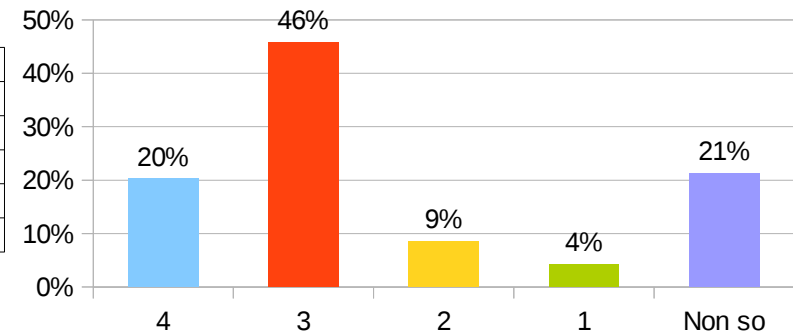
5.3.4. Giudizio su attività di sportello (lezione con docente su prenotazione)



5.3.5. Qual è il vostro giudizio sulle attività di recupero pomeridiano al termine del primo quadrimestre

Livelli	Risposte	%	Legenda
4: pienamente soddisfacente	19	20%	4
3: soddisfacente	43	46%	3
2: poco soddisfacente	8	9%	2
1: insoddisfacente	4	4%	1
Non sono in grado di valutarlo	20	21%	Non so
Totale:	94	100,00%	

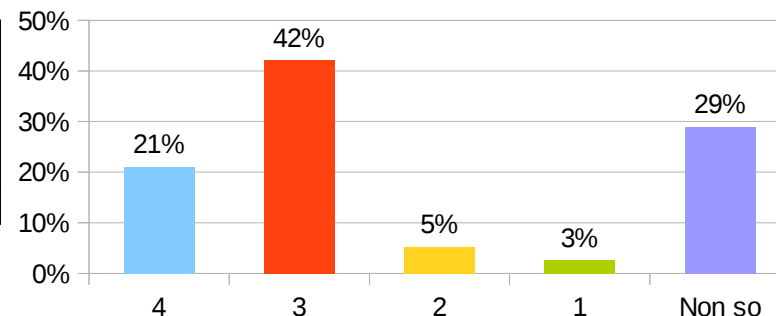
5.3.5. Giudizio su attività di recupero pomeridiano al termine del primo quadrimestre



5.3.6. Qual è il vostro giudizio sull'approfondimento per le prove scritte degli Esami di Stato (solo quinte)

Livelli	Risposte	%	Legenda
4: pienamente soddisfacente	16	21%	4
3: soddisfacente	32	42%	3
2: poco soddisfacente	4	5%	2
1: insoddisfacente	2	3%	1
Non sono in grado di valutarlo	22	29%	Non so
Totale:	76	100,00%	

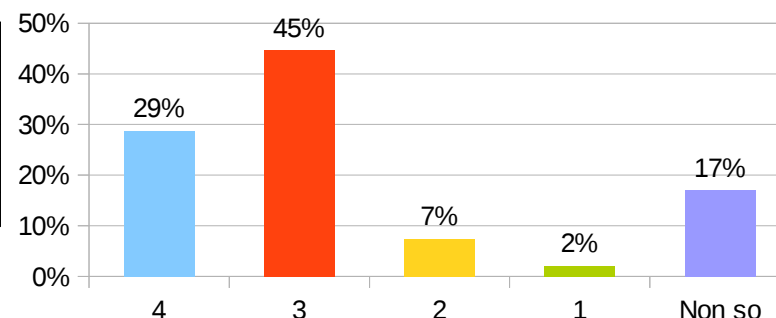
5.3.6. Giudizio su approfondimento per le prove scritte degli Esami di Stato (solo quinte)



5.3.7. Ritieni utili e interessanti i Moduli PON proposti dalla scuola (Progetto Happy learning)?

Livelli	Risposte	%	Legenda
4: pienamente soddisfacente	27	29%	4
3: soddisfacente	42	45%	3
2: poco soddisfacente	7	7%	2
1: insoddisfacente	2	2%	1
Non sono in grado di valutarlo	16	17%	Non so
Totale:	94	100,00%	

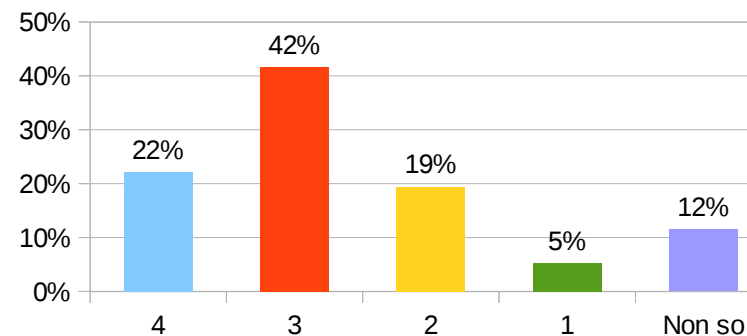
5.3.7. Giudizio su Moduli PON proposti dalla scuola (Progetto Happy learning)?



5.4. Qual è il vostro giudizio sulle attività sportive proposte (solo per i corsi dello "sportivo")?

Livelli	Risposte	%	Legenda
4: pienamente soddisfacente	25	22%	4
3: soddisfacente	47	42%	3
2: poco soddisfacente	22	19%	2
1: insoddisfacente	6	5%	1
Non sono in grado di valutarlo	13	12%	Non so
Totale:	113	100,00%	

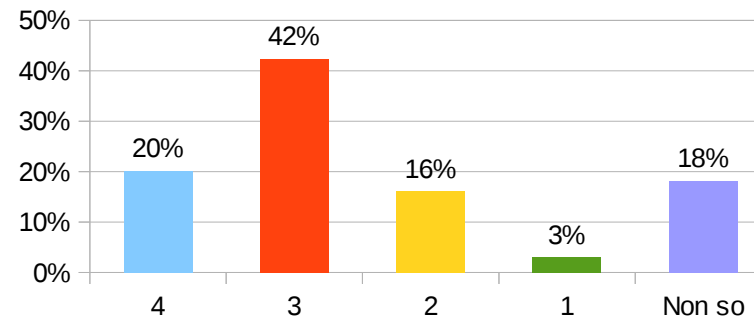
5.4. Qual è il vostro giudizio sulle attività sportive proposte (solo per i corsi dello "sportivo")?



5.5. Qual è il vostro giudizio sulle attività di “alternanza” (solo terze, quarte e quinte)?

Livelli	Risposte	%	Legenda
4: pienamente soddisfacente	20	20%	4
3: soddisfacente	42	42%	3
2: poco soddisfacente	16	16%	2
1: insoddisfacente	3	3%	1
Non sono in grado di valutarlo	18	18%	Non so
Totale:	99	100,00%	

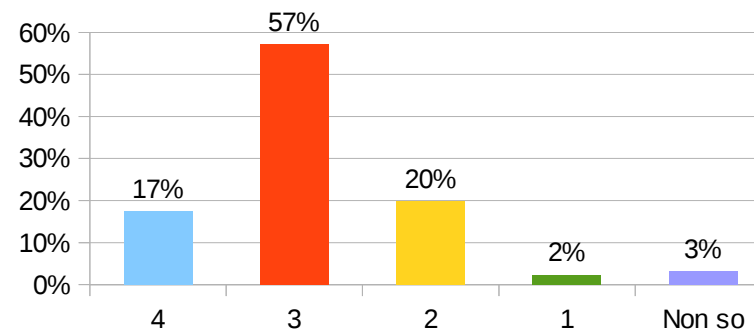
5.5. Qual è il vostro giudizio sulle attività di “alternanza” (solo per le terze e quarte)?



5.6. La scuola ha una buona reputazione?

Livelli	Risposte	%	Legenda
4: pienamente soddisfacente	22	17%	4
3: soddisfacente	72	57%	3
2: poco soddisfacente	25	20%	2
1: insoddisfacente	3	2%	1
Non sono in grado di valutarlo	4	3%	Non so
Totale:	126	100,00%	

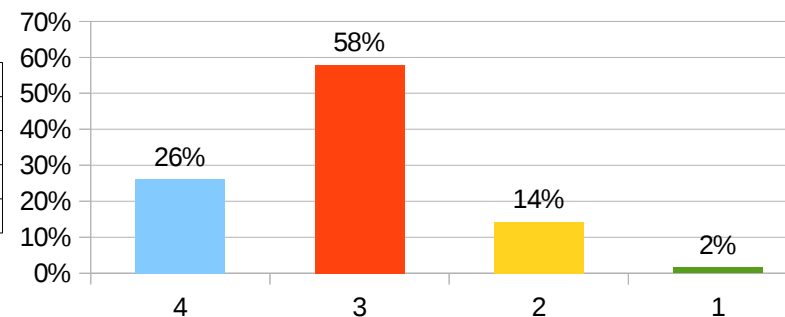
5.6. La scuola ha una buona reputazione?



5.7. Consiglierebbe questa scuola ad altri Genitori?

Livelli	Risposte	%	Legenda
4: assolutamente sì	33	26%	4
3: sì	73	58%	3
2: non molto	18	14%	2
1: assolutamente no	2	2%	1
Totale:	126	100,00%	

5.7. Consiglierebbe questa scuola ad altri Genitori?



Suggerimenti

1.9. Eventuali suggerimenti su come migliorare le comunicazioni scuola-famiglia

Più circolari

Cercare di rendere possibile anche attraverso mail colloqui con i docenti visto che ci sono genitori single che non possono assentarsi la mattina dal lavoro

Colloqui con docenti più frequenti

La scuola dovrebbe applicare regole più rigide per quanto riguarda l'ora d'ingresso a scuola per evitare che l'alunno approfitti della situazione

Per un rapporto diretto ed immediato coi docenti, suggerisco anche qui di utilizzare gli sms o le telefonate direttamente agli interessati

Ritengo poco funzionale l'app a volte difficoltà nella login, del resto sono pienamente soddisfatto dell'istituto e dei docenti. Riguardo gli sms a volte arrivano con ritardo però in generale la comunicazione è soddisfacente

Salve chiedo solo di migliorare l'organizzazione dei colloqui dei docenti con i genitori.

Per il registro elettronico bisogna aggiornarlo sempre ogni giorno secondo il mio parere

Poi per i colloqui mattinali ok

Per i colloqui pomeridiani organizzarli meglio

Fare le file chi arriva prima entra

Perché con il problema dei fogli fuori aula ci sono sempre i soliti furbi grazie

Quando chiedete il numero del cellulare dei genitori per avvisare accertatevi che sia realmente del genitore perché nella maggior parte delle volte sono numeri inesistenti. Proporrei più gite per la conoscenza del nostro territorio.

Rispetto fra alunni e rispetto alunno docente

Chiamare ai cellulari del proprio figlio

Aiuterebbero canali di comunicazione telematici e possibilità di prenotare i colloqui tramite sito

Comunicazioni con i docenti tramite email

Sono molto veloci.

2.6. Eventuali suggerimenti su come migliorare la qualità del servizio alle famiglie

Maggiore flessibilità degli orari di segreteria

Ritengo che siano molteplici le idee per avvicinare le famiglie alla scuola per migliorarne la qualità del servizio.

Nel complesso e' un Istituto all'avanguardia i docenti molto disponibili e anche molto apprensivi nei confronti degli alunni e delle loro problematiche

Cambiare totalmente il personale e preoccuparsi di più degli alunni e della condizione scolastica

Una volta entrati in portineria controllare che l'alunno non vada via.

Non ho parole

La qualità del servizio è ottima.

3.7. Eventuali suggerimenti su come migliorare gli ambienti scolastici

Più ore da dedicare alla pulizia ed igiene con maggior riguardo a servizi igienici palestre e laboratori

Di tanto in tanto si potrebbero effettuare dei controlli in primis, per organizzare gli eventuali miglioramenti.

Più controlli = Più migliorie

Tenere alta la guardia sempre.

Tutti devono sentire il fiato sul collo

Naturalmente non si può volere di più vista la vergogna dei politici nei riguardi della gestione delle scuole e del ruolo dei docenti sempre più penalizzati nel complesso di soddisfazione dell'istituto do un voto 80/100

Più pulizia nelle aule e nei corridoi

purtroppo non posso dare un giudizio sugli ambienti scolastici in quanto sono i ragazzi che li frequentano e non noi genitori

Disinfestazione

Migliorare soprattutto i servizi igienici in quanto i miei figli mi dicono siano non nelle migliori condizioni. Ci vorrebbe anche un'infermiera adatta per i primi soccorsi agli alunni o per chi ha dei malori durante le ore di lezione.

I bagni bisogna migliorare

la pulizia soprattutto dei servizi igienici non è mai abbastanza e ci vuole più controllo nei bagni

Un anno intera senza poter utilizzare la lim

pitturazione locali e maggiore attenzione alla pulizia

Migliorare i servizi igienici.

Mettere i ragazzi al proprio agio

Le aule sono molto calde.

5.7. Eventuali suggerimenti su come migliorare l'offerta formativa e l'immagine della scuola

Più attenzione ai moduli sportivi e quelli per il turismo

Per il dirigente essere più severo anche se so che è difficile gestire certi alunni o situazioni ma avere un pugno più fermo certe volte è molto accondiscende con loro credo che gli stessi alunni possano garantire l'efficienza dell'istituto come è accaduto a noi di ricevere ottime info da studenti che frequentavano l'istituto e pienamente soddisfatti, e tali siamo noi in questo momento

La scuola deve far capire dal primo momento che se non si studia o non ci si comporta bene ci saranno ripercussioni. Pretendere un abbigliamento idoneo e non pantaloncini.....in caso contrario vietato l'accesso alla scuola.

Più severità nel rispettare le regole, soprattutto nell'orario di entrata. Meno gente in giro per la scuola durante le ore di lezioni.

maggior attenzione agli elementi di disturbo che sicuramente tirano gli altri

Cercare di capire il ragazzo o la ragazza in modo umano affrontarlo e parlarci per capire cosa vuole fare della sua vita valutare se ha bisogno di aiuto