

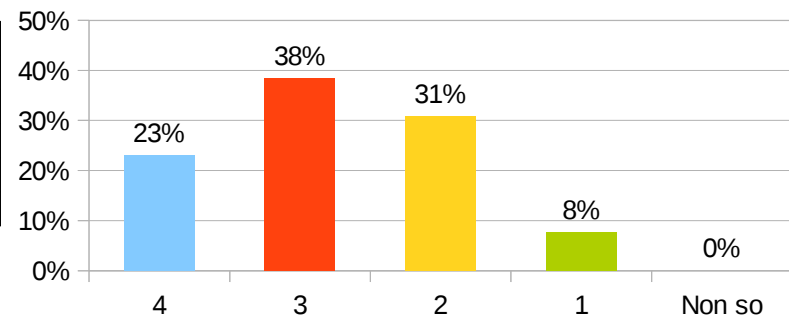
Questionario soddisfazione scuola – ATA – A.S.2017/2018

1. Comunicazioni e coinvolgimento

1.1. Le comunicazioni da parte della scuola (attività, avvisi, ecc.) sono rapide ed efficaci?

Livelli	Risposte	%	Legenda
4: pienamente soddisfacente	3	23%	4
3: soddisfacente	5	38%	3
2: poco soddisfacente	4	31%	2
1: insoddisfacente	1	8%	1
Non sono in grado di valutarlo	0	0%	Non so
Totale:	13	100,00%	

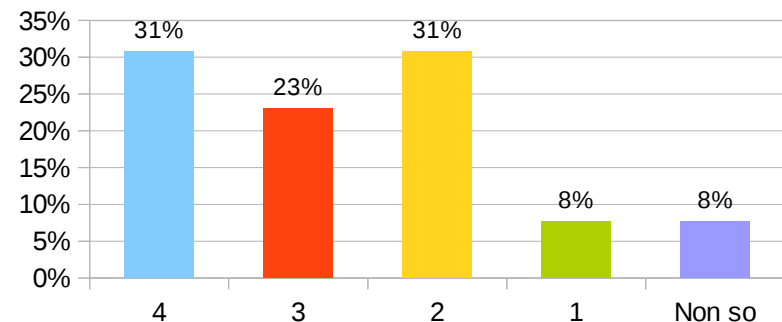
1.1. Le comunicazioni da parte della scuola sono rapide ed efficaci?



1.2. Le informazioni rilevanti vengono condivise con tutto il personale?

Livelli	Risposte	%	Legenda
4: pienamente soddisfacente	4	31%	4
3: soddisfacente	3	23%	3
2: poco soddisfacente	4	31%	2
1: insoddisfacente	1	8%	1
Non sono in grado di valutarlo	1	8%	Non so
Totale:	13	100,00%	

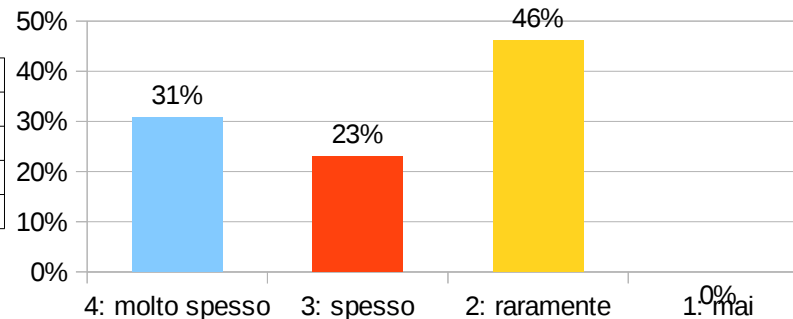
1.2. Le informazioni rilevanti vengono condivise con tutto il personale?



1.3. Il personale viene coinvolto nelle scelte e sollecitato in vari modi a dare il proprio contributo?

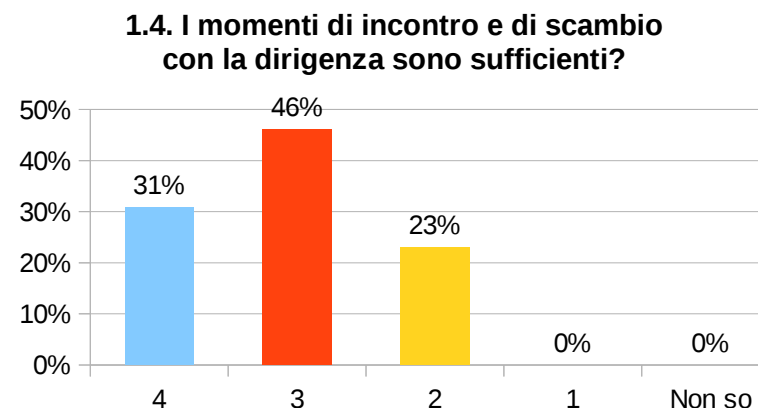
Livelli	Risposte	%	Legenda
4: molto spesso	4	31%	4
3: spesso	3	23%	3
2: raramente	6	46%	2
1: mai	0	0%	1
Totale:	13	100,00%	

1.3. Il personale viene coinvolto nelle scelte e sollecitato in vari modi a dare il proprio contributo?



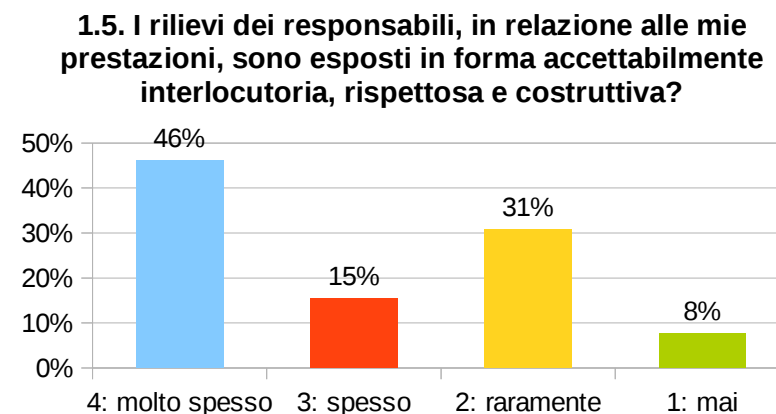
1.4. I momenti di incontro e di scambio con la dirigenza sono sufficienti?

Livelli	Risposte	%	Legenda
4: pienamente soddisfacente	4	31%	4
3: soddisfacente	6	46%	3
2: poco soddisfacente	3	23%	2
1: insoddisfacente	0	0%	1
Non sono in grado di valutarlo	0	0%	Non so
Totale:	13	100,00%	



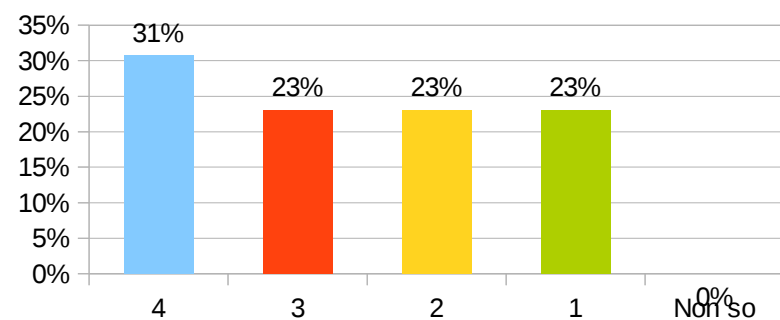
1.5. I rilievi dei responsabili, in relazione alle mie prestazioni, sono esposti in forma accettabilmente interlocutoria, rispettosa e costruttiva?

Livelli	Risposte	%	Legenda
4: molto spesso	6	46%	4
3: spesso	2	15%	3
2: raramente	4	31%	2
1: mai	1	8%	1
Totale:	13	100,00%	



1.6. I responsabili ascoltano i rilievi sulle difficoltà inerenti il lavoro e si prodigano per ovviare, quando ne riconoscono la legittimità o la fondatezza?

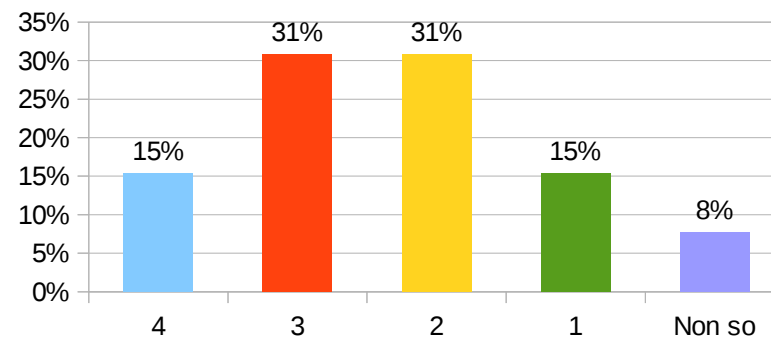
Livelli	Risposte	%	Legenda
4: pienamente soddisfacente	4	31%	4
3: soddisfacente	3	23%	3
2: poco soddisfacente	3	23%	2
1: insoddisfacente	3	23%	1
Non sono in grado di valutarlo	0	0%	Non so
Totale:	13	100,00%	



2. Organizzazione del lavoro

2.1. La pianificazione e l'organizzazione dei servizi affidati al personale ATA sono efficaci ed assicurano una facilitazione delle modalità del lavoro?

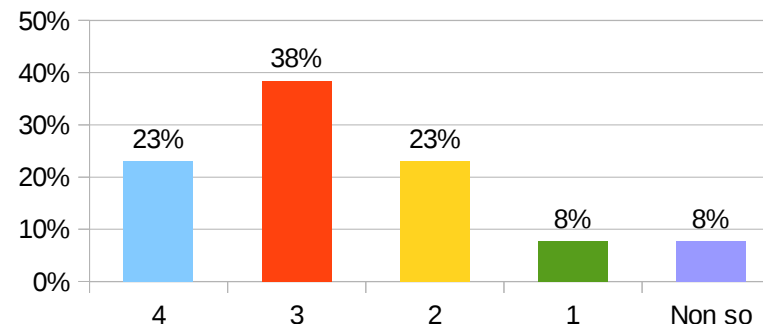
Livelli	Risposte	%	Legenda
4: pienamente soddisfacente	2	15%	4
3: soddisfacente	4	31%	3
2: poco soddisfacente	4	31%	2
1: insoddisfacente	2	15%	1
Non sono in grado di valutarlo	1	8%	Non so
Totale:	13	100,00%	



2.2. La gestione dei servizi amministrativi è effettuata con accettabile chiarezza e comprensibilità?

Livelli	Risposte	%	Legenda
4: pienamente soddisfacente	3	23%	4
3: soddisfacente	5	38%	3
2: poco soddisfacente	3	23%	2
1: insoddisfacente	1	8%	1
Non sono in grado di valutarlo	1	8%	Non so
Totale:	13	100,00%	

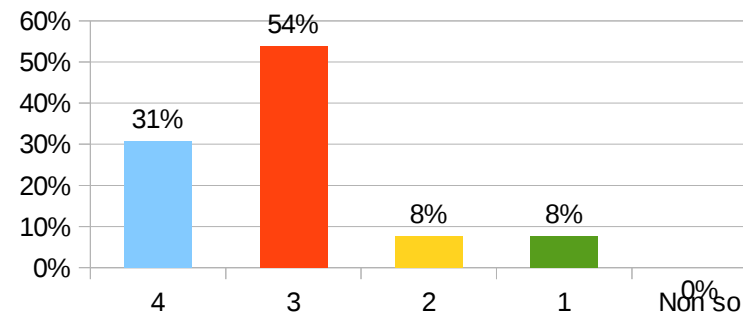
2.2. La gestione dei servizi amministrativi è effettuata con accettabile chiarezza e comprensibilità?



2.3. La pianificazione oraria del lavoro è efficiente e adeguata?

Livelli	Risposte	%	Legenda
4: pienamente soddisfacente	4	31%	4
3: soddisfacente	7	54%	3
2: poco soddisfacente	1	8%	2
1: insoddisfacente	1	8%	1
Non sono in grado di valutarlo	0	0%	Non so
Totale:	13	100,00%	

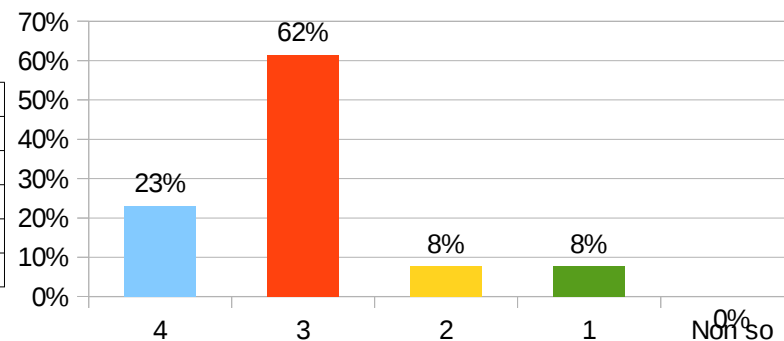
2.3. La pianificazione oraria del lavoro è efficiente e adeguata?



2.4. Il materiale necessario al lavoro del personale A.T.A. è sufficiente?

Livelli	Risposte	%	Legenda
4: pienamente soddisfacente	3	23%	4
3: soddisfacente	8	62%	3
2: poco soddisfacente	1	8%	2
1: insoddisfacente	1	8%	1
Non sono in grado di valutarlo	0	0%	Non so
Totale:	13	100,00%	

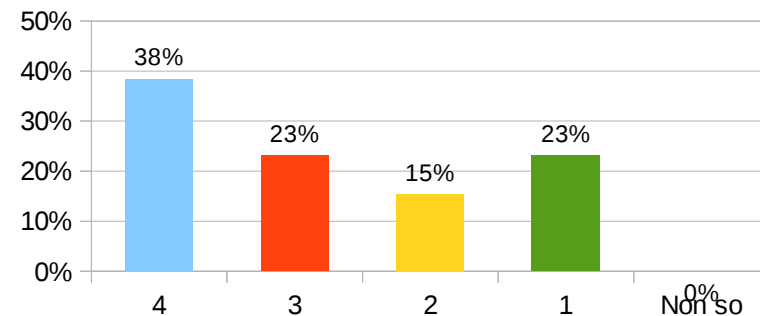
2.4. Il materiale necessario al lavoro del personale A.T.A. è sufficiente?



2.5. Le richieste di adeguamento di materiali ed attrezzature sono tenute in considerazione ed evase con rapidità?

Livelli	Risposte	%	Legenda
4: pienamente soddisfacente	5	38%	4
3: soddisfacente	3	23%	3
2: poco soddisfacente	2	15%	2
1: insoddisfacente	3	23%	1
Non sono in grado di valutarlo	0	0%	Non so
Totale:	13	100,00%	

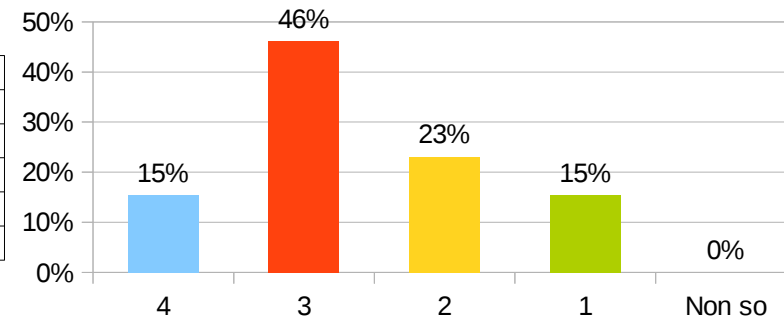
2.5. Le richieste di adeguamento di materiali ed attrezzature sono tenute in considerazione ed evase con rapidità?



2.6. Le segnalazioni di guasti e i reclami sono recepiti e sono risolti in tempi accettabili?

Livelli	Risposte	%	Legenda
4: pienamente soddisfacente	2	15%	4
3: soddisfacente	6	46%	3
2: poco soddisfacente	3	23%	2
1: insoddisfacente	2	15%	1
Non sono in grado di valutarlo	0	0%	Non so
Totale:	13	100,00%	

2.6. Le segnalazioni di guasti e i reclami sono recepiti e sono risolti in tempi accettabili?

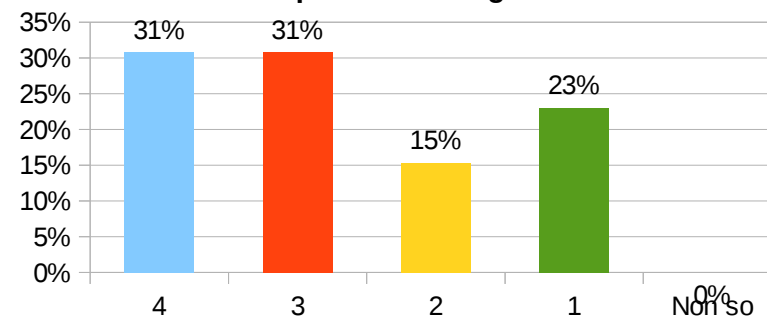


3. Clima

3.1. Nel complesso mi trovo bene in Istituto; c'è un clima accettabilmente sereno di lavoro e rispetto tra colleghi?

Livelli	Risposte	%	Legenda
4: pienamente soddisfacente	4	31%	4
3: soddisfacente	4	31%	3
2: poco soddisfacente	2	15%	2
1: insoddisfacente	3	23%	1
Non sono in grado di valutarlo	0	0%	Non so
Totale:	13	100,00%	

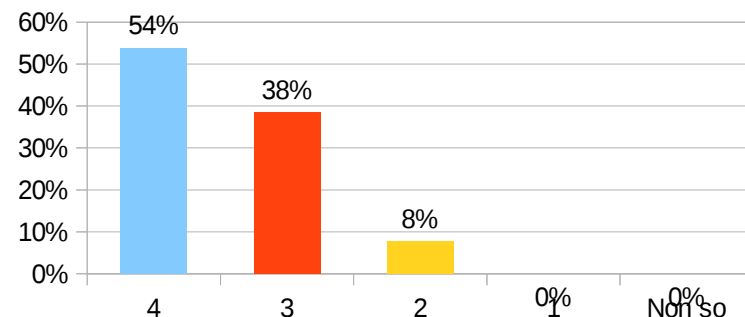
3.1. Nel complesso mi trovo bene in Istituto; c'è un clima accettabilmente sereno di lavoro e rispetto tra colleghi?



3.2. Il rapporto con i docenti è adeguato e corretto?

Livelli	Risposte	%	Legenda
4: pienamente soddisfacente	7	54%	4
3: soddisfacente	5	38%	3
2: poco soddisfacente	1	8%	2
1: insoddisfacente	0	0%	1
Non sono in grado di valutarlo	0	0%	Non so
Totale:	13	100,00%	

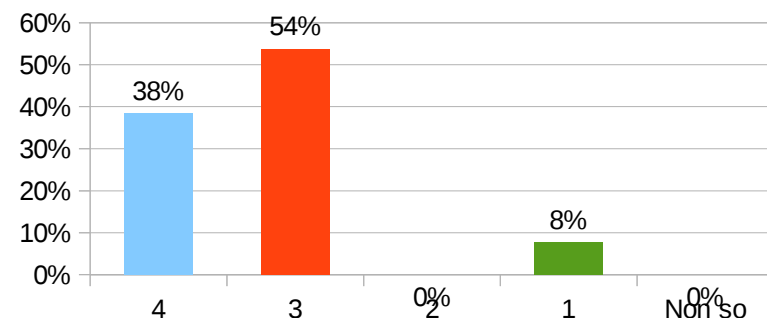
3.2. Il rapporto con i docenti è adeguato e corretto?



3.3. Il rapporto con gli studenti è adeguato e corretto?

Livelli	Risposte	%	Legenda
4: pienamente soddisfacente	5	38%	4
3: soddisfacente	7	54%	3
2: poco soddisfacente	0	0%	2
1: insoddisfacente	1	8%	1
Non sono in grado di valutarlo	0	0%	Non so
Totale:	13	100,00%	

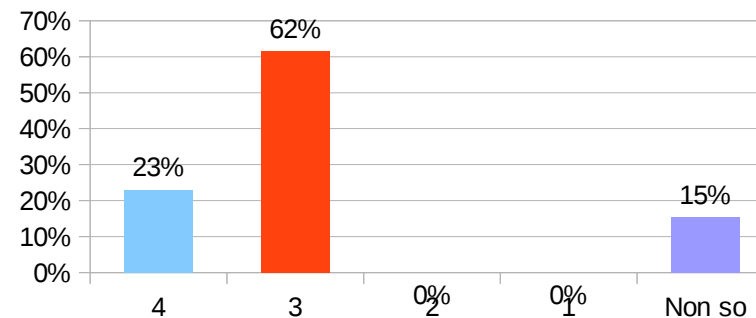
3.3. Il rapporto con gli studenti è adeguato e corretto?



3.4. Il rapporto con le famiglie è adeguato e corretto?

Livelli	Risposte	%	Legenda
4: pienamente soddisfacente	3	23%	4
3: soddisfacente	8	62%	3
2: poco soddisfacente	0	0%	2
1: insoddisfacente	0	0%	1
Non sono in grado di valutarlo	2	15%	Non so
Totale:	13	100,00%	

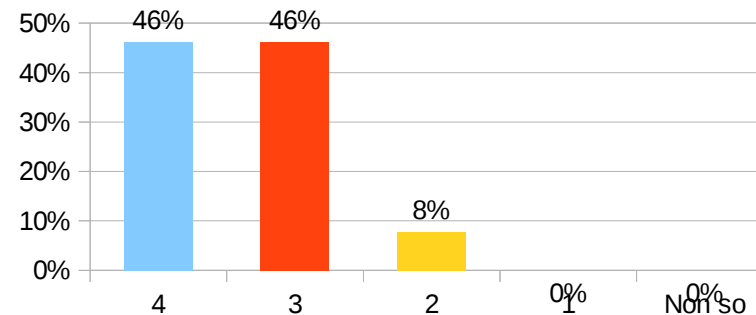
3.4. Il rapporto con le famiglie è adeguato e corretto?



3.5. Il rapporto con la dirigenza è sereno e collaborativo?

Livelli	Risposte	%	Legenda
4: pienamente soddisfacente	6	46%	4
3: soddisfacente	6	46%	3
2: poco soddisfacente	1	8%	2
1: insoddisfacente	0	0%	1
Non sono in grado di valutarlo	0	0%	Non so
Totale:	13	100,00%	

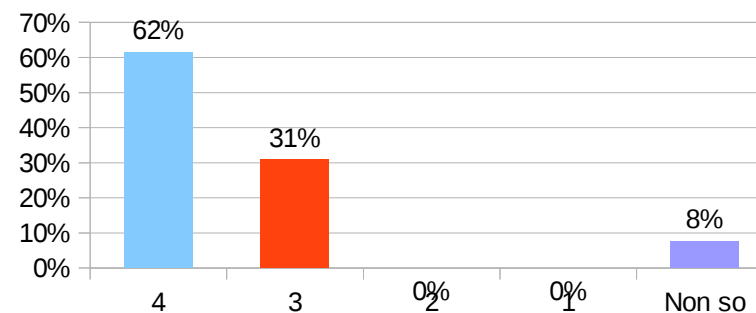
3.5. Il rapporto con la dirigenza è sereno e collaborativo?



3.6. Mi sento legato all'Istituto e in pubblico mi esprimo in modo positivo?

Livelli	Risposte	%	Legenda
4: pienamente soddisfacente	8	62%	4
3: soddisfacente	4	31%	3
2: poco soddisfacente	0	0%	2
1: insoddisfacente	0	0%	1
Non sono in grado di valutarlo	1	8%	Non so
Totale:	13	100,00%	

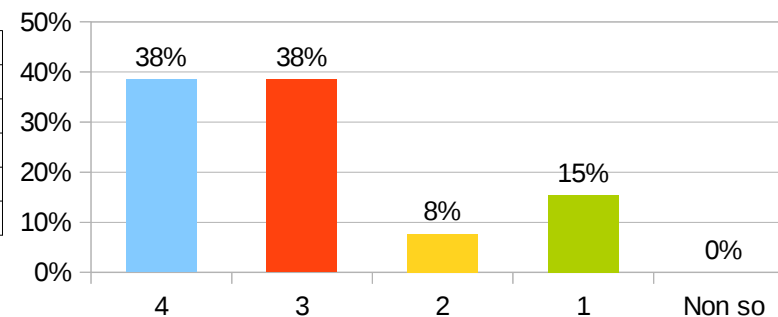
3.6. Mi sento legato all'Istituto e in pubblico mi esprimo in modo positivo?



3.7. C'è impegno, da parte dei responsabili, affinché ci sia un clima di lavoro disteso, amichevole e motivante?

Livelli	Risposte	%	Legenda
4: pienamente soddisfacente	5	38%	4
3: soddisfacente	5	38%	3
2: poco soddisfacente	1	8%	2
1: insoddisfacente	2	15%	1
Non sono in grado di valutarlo	0	0%	Non so
Totale:	13	100,00%	

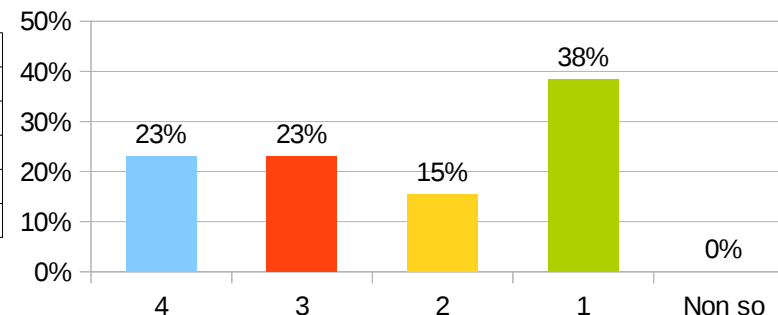
3.7. C'è impegno, da parte dei responsabili, affinché ci sia un clima di lavoro disteso, amichevole e motivante?



3.8. Le situazioni conflittuali vengono risolte in modo oggettivo, aperto e corretto?

Livelli	Risposte	%	Legenda
4: pienamente soddisfacente	3	23%	4
3: soddisfacente	3	23%	3
2: poco soddisfacente	2	15%	2
1: insoddisfacente	5	38%	1
Non sono in grado di valutarlo	0	0%	Non so
Totale:	13	100,00%	

3.8. Le situazioni conflittuali vengono risolte in modo oggettivo, aperto e corretto?

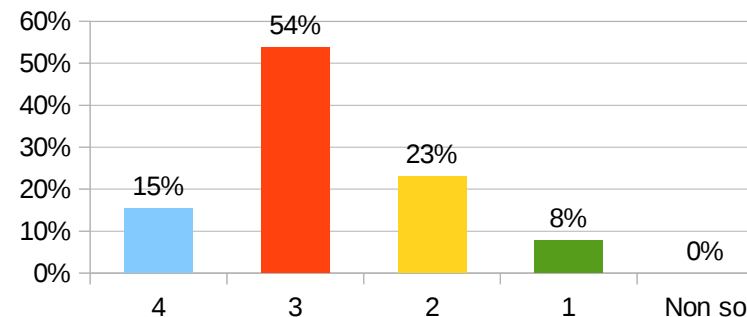


4. Formazione

4.1. Viene comunicata con tempestività la disponibilità di corsi di formazione per il personale A.T.A.?

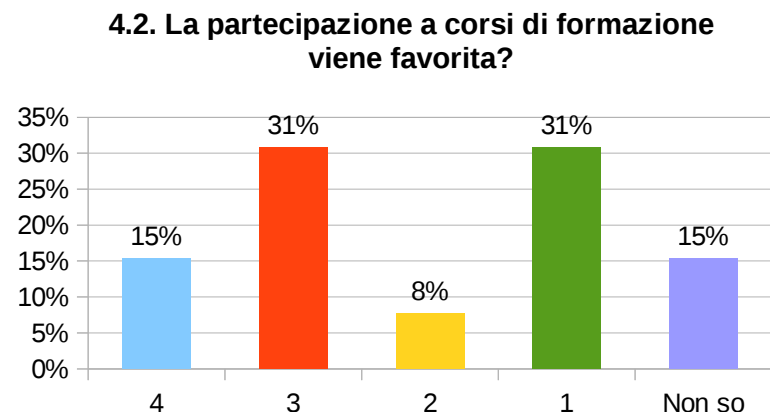
Livelli	Risposte	%	Legenda
4: pienamente soddisfacente	2	15%	4
3: soddisfacente	7	54%	3
2: poco soddisfacente	3	23%	2
1: insoddisfacente	1	8%	1
Non sono in grado di valutarlo	0	0%	Non so
Totale:	13	100,00%	

4.1. Viene comunicata con tempestività la disponibilità di corsi di formazione per il personale A.T.A.?



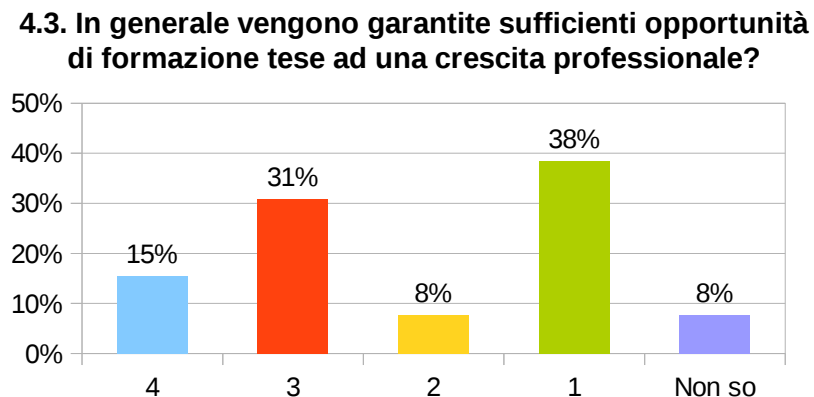
4.2. La partecipazione a corsi di formazione viene favorita? in particolare a quelli in difficoltà?

Livelli	Risposte	%	Legenda
4: pienamente soddisfacente	2	15%	4
3: soddisfacente	4	31%	3
2: poco soddisfacente	1	8%	2
1: insoddisfacente	4	31%	1
Non sono in grado di valutarlo	2	15%	Non so
Totale:	13	100,00%	



4.3. In generale vengono garantite sufficienti opportunità di formazione tese ad una crescita professionale?

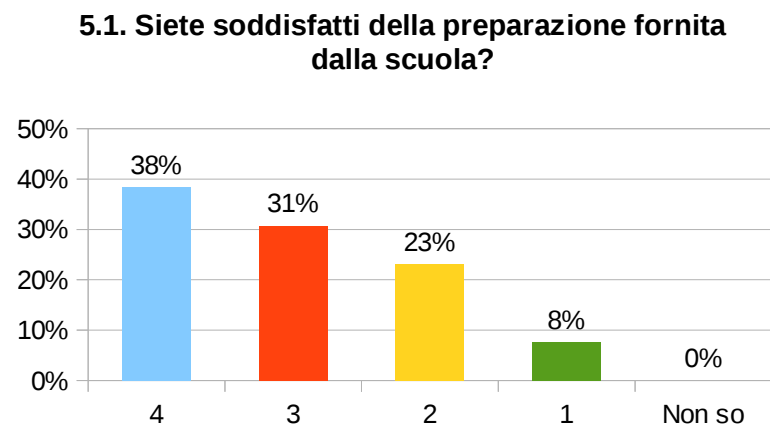
Livelli	Risposte	%	Legenda
4: pienamente soddisfacente	2	15%	4
3: soddisfacente	4	31%	3
2: poco soddisfacente	1	8%	2
1: insoddisfacente	5	38%	1
Non sono in grado di valutarlo	1	8%	Non so
Totale:	13	100,00%	



5. Ambienti scolastici e dotazioni

5.1. I locali dell'Istituto sono accoglienti e funzionali?

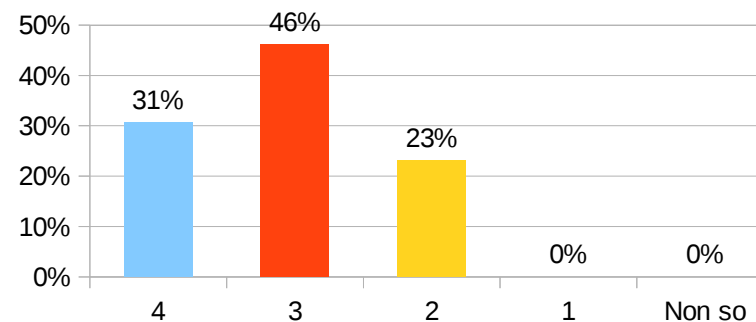
Livelli	Risposte	%	Legenda
4: pienamente soddisfacente	5	38%	4
3: soddisfacente	4	31%	3
2: poco soddisfacente	3	23%	2
1: insoddisfacente	1	8%	1
Non sono in grado di valutarlo	0	0%	Non so
Totale:	13	100,00%	



5.2. L'infrastruttura e le attrezzature messe a disposizione dall'Istituto consentono di operare agevolmente?

Livelli	Risposte	%	Legenda
4: pienamente soddisfacente	4	31%	4
3: soddisfacente	6	46%	3
2: poco soddisfacente	3	23%	2
1: insoddisfacente	0	0%	1
Non sono in grado di valutarlo	0	0%	Non so
Totale:	13	100,00%	

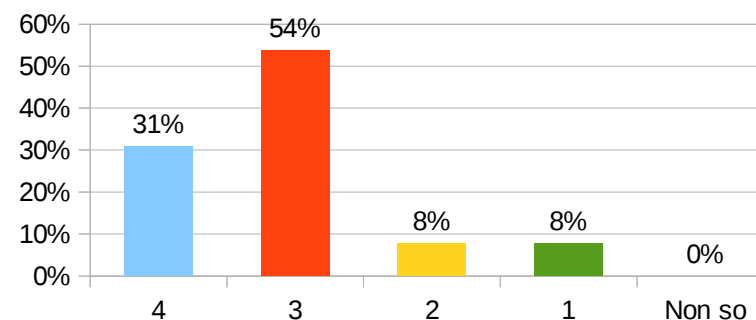
5.2. Le attività proposte dalla scuola, oltre le lezioni del mattino, rispondono ai bisogni degli studenti



5.3. L'organizzazione degli spazi di lavoro è funzionale e adeguata?

Livelli	Risposte	%	Legenda
4: pienamente soddisfacente	4	31%	4
3: soddisfacente	7	54%	3
2: poco soddisfacente	1	8%	2
1: insoddisfacente	1	8%	1
Non sono in grado di valutarlo	0	0%	Non so
Totale:	13	100,00%	

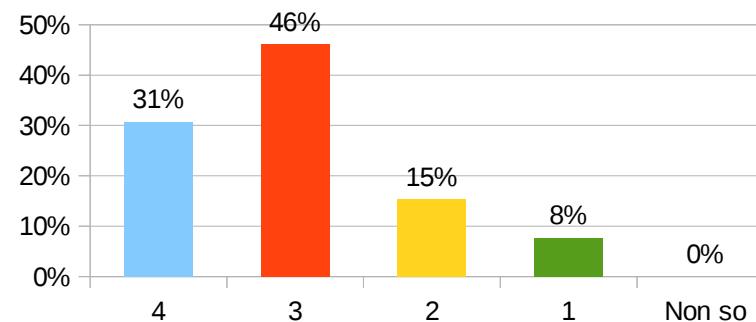
5.3. L'organizzazione degli spazi di lavoro è funzionale e adeguata?



5.4. Gli ambienti e le dotazioni garantiscono un lavoro in condizioni di sicurezza e benessere?

Livelli	Risposte	%	Legenda
4: pienamente soddisfacente	4	31%	4
3: soddisfacente	6	46%	3
2: poco soddisfacente	2	15%	2
1: insoddisfacente	1	8%	1
Non sono in grado di valutarlo	0	0%	Non so
Totale:	13	100,00%	

5.4. Gli ambienti e le dotazioni garantiscono un lavoro in condizioni di sicurezza e benessere?



Suggerimenti

1.7. Eventuali suggerimenti su come migliorare le comunicazioni

maggior partecipazione del personale alla gestione della scuola
creare squadra e non creare clan
tempestività

2.7. Eventuali suggerimenti su come migliorare l'organizzazione del lavoro

Far custodire il materiale delle pulizie ad un amministrativo in grado di velocizzare la richiesta senza discutere.
coinvolgere tutto il personale nell'organizzazione del lavoro
coinvolgere il personale adatto

3.9. Eventuali suggerimenti su come migliorare il clima sul lavoro

4.5. Eventuali suggerimenti su come migliorare le opportunità formative

Prevedere un piano di formazione che coinvolga il personale ATA, per realizzare l'inclusione di tutte le figure professionali che contribuiscono al buon andamento dell'Istituto (trattamento di temi come PNSD, ECDL, corsi di lingue, sicurezza, cura e accoglienza diversamente abili, rapporti con l'utenza esterna e con quella interna, norme di igiene, comunicazione, gestione contabile e amministrativa, registrazione rinnovo e rivalutazione dei beni da inventariare)

5.5. Eventuali suggerimenti su come migliorare l'organizzazione degli ambienti e delle dotazioni

Velocizzare le richieste di guasti serrature rotte pavimenti sconnessi buttare vecchi banchi e sedie rotte usare materiale nuovo di zecca no usurato